

P R A C C

PLAN RÉGIONAL D'ADAPTATION AU CHANGEMENT CLIMATIQUE

DE LA GUYANE

Assises COP 30 – 27 août 2025



Introduction

La politique **climat**

01

Le Plan Régional d'Adaptation au Changement Climatique (PRACC)

02

Les Jeunes Ambassadeurs du Climat (JAC)





Les impacts du changement climatique en Guyane

La Guyane : un territoire qui n'est **pas épargné par le changement climatique**

inondations



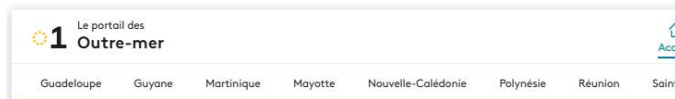
Inondations : les pluies diluviennes provoquent l'effondrement de la route du barrage de Petit Saut et la submersion d'un pont sur la RN1

environnement



2023

érosion du littoral



La population s'inquiète face à l'accélération nette de l'érosion du littoral à Awala Yalimapo

réchauffement climatique



Plage de Montabo. Cayenne, 2025. ©AUDeG

La Guyane : un territoire qui n'est **pas épargné par le changement climatique**

2024 : La **sécheresse des fleuves**

Sécheresse en Guyane : les élèves du collège de Papaïchton face à la chaleur et les difficultés de transports

amazonie • ouest guyanais



Il est 6h lorsque les élèves de Loca embarquent à bord des pirogues qui les conduisent jusqu'au collège de Papaïchton • ©Laura Philippon



©AFD

La Guyane : un territoire qui n'est **pas épargné par le changement climatique**

2024 : **dépérissements forestiers**



[VIDEO] 10 000 hectares de forêt guyanaise touchés par un phénomène de dépérissement

climat • ouest guyanais



Le dépérissement forestier à l'ouest de la Guyane, le phénomène des arbres morts sur pied • ©Guyane la 1ère

2023 : record de **chaleur**

CLIMAT

39,1°C : nouveau record de chaleur en Guyane

MM

mardi 17 octobre 2023



À Grand-Santi, où le nouveau record de chaleur a été établi pour la Guyane, le soleil écrase les habitants. • ROMAIN ALLIMANT

La température de samedi à Grand-Santi est la plus chaude jamais enregistrée en Guyane : 39,1 degrés Celsius.

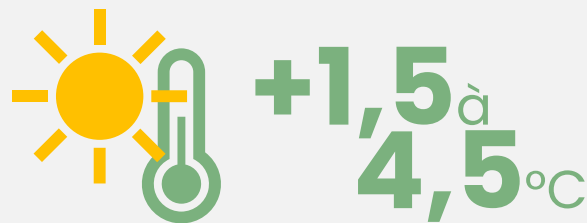
La trajectoire climatique

L'étude **Guya Climat**

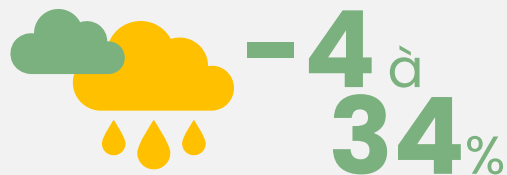
Élévation du
NIVEAU DE LA MER



Hausse des
TEMPÉRATURES



Diminution des
PRÉCIPITATIONS



Augmentation
DES VENTS



Projections à
l'horizon 2100

BRGM, Météo France | 2022

Principaux effets du changement climatique en Guyane



Hausse du niveau de la mer



Hausse des températures



Baisse des précipitations



Augmentation de la force du vent

2050

SSP2-4.5
Scénario
intermédiaire

SSP5-8.5
Scénario
haut

2100

SSP2-4.5
Scénario
intermédiaire

SP5-8.5
Scénario
haut

+0.24m

+0.28m

+0.54m

+0.84m

+1.3°C

+1.9°C

+2.9°C

+4.2°C

Les nuits chaudes deviennent la norme sur la bande littorale (> 24°C)

Les nuits chaudes deviennent la norme sur tout le territoire

-3%

-16%

-15%

-25%

Atténuation de 15 % de la variabilité interannuelle

Jusqu'à -50 % de pluie en saison des pluies, allongement et intensification de la saison sèche

Légère intensification en saisons sèches

Faible augmentation liée au renforcement des alizés

La Guyane : un territoire qui n'est **pas épargné par le changement climatique**

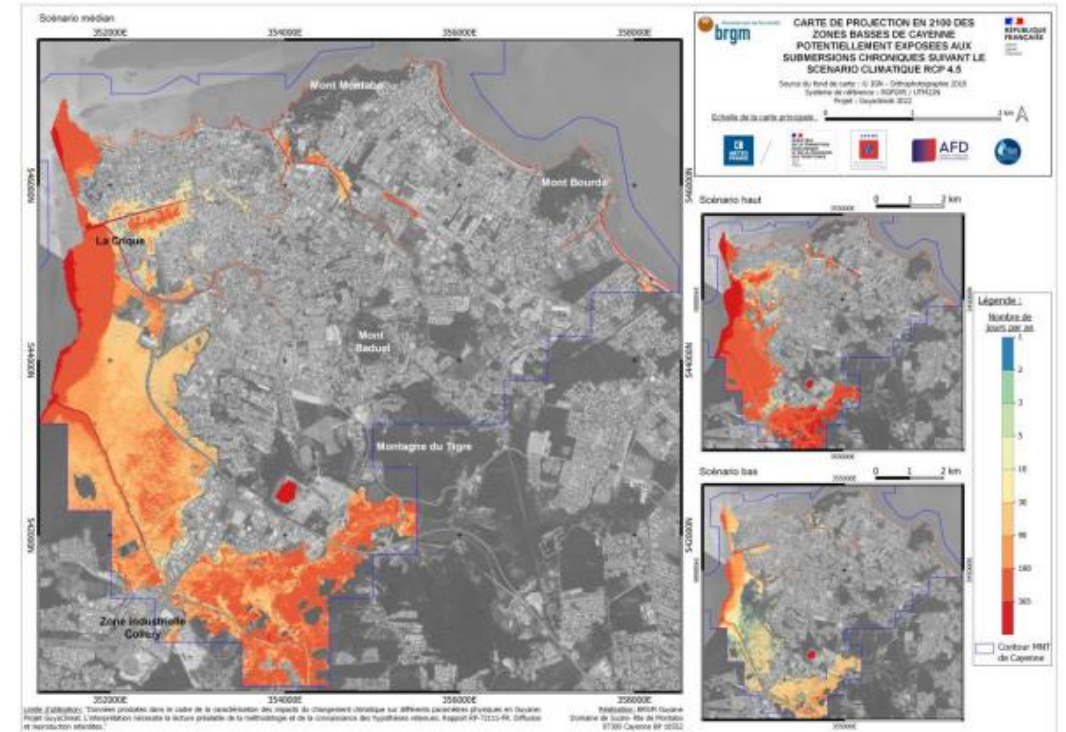
Quelles conséquences pour la **santé** humaine ?

Quels impacts sur les **activités économiques** (agriculture, pêche, BTP...) ?

Comment prendre en compte le changement climatique dans **l'aménagement du territoire** ?

Comment adapter le **bâti** et les **infrastructures routières** ?

Quels impacts sur la **biodiversité** ?



Carte des **zones basses** potentiellement exposées aux **submersions chroniques** à **Cayenne** à échéance **2100**.
Source: GuyaClimat, 2022.



Le Plan d'Adaptation au Changement Climatique (PRACC)

Les objectifs du PRACC

4 objectifs principaux



Mieux **connaître les impacts** du changement climatique sur la Guyane



Formuler une **stratégie d'adaptation** du territoire au changement climatique et des **plans d'action** concrets



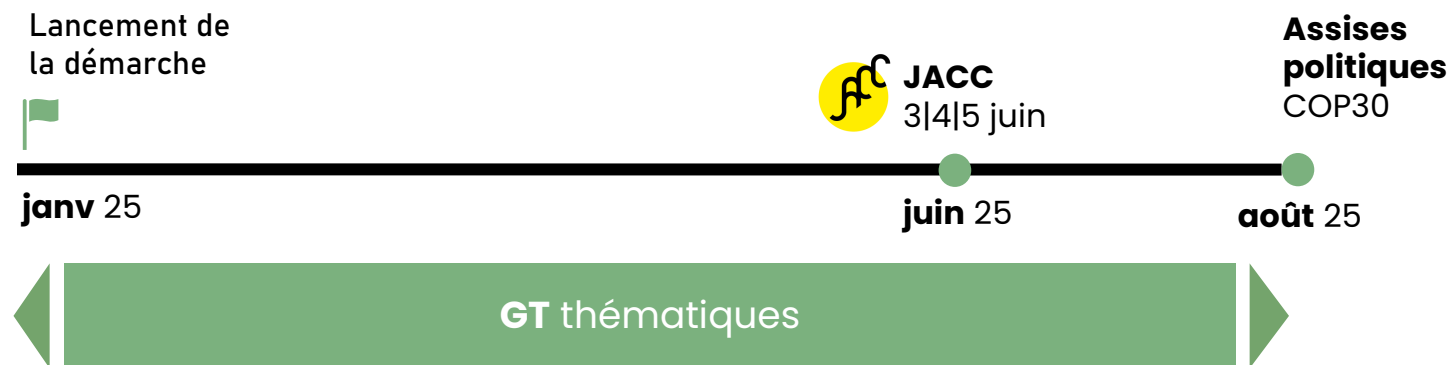
Accompagner les acteurs dans la mise en œuvre des actions d'adaptation au changement climatique



Améliorer le **partage de connaissances** auprès de tous les publics

Point d'étape

Où en sommes-nous ?



Objectifs des GT

- Réaliser un **état des lieux** des impacts du changement climatique
- Identifier les **défis**
- Proposer une liste d'**action d'adaptation**

10 Groupes de travail



Résilience du territoire face aux risques côtiers et fluviaux



Surchauffe urbaine



Santé et précarité



Forêts & mangroves



Pêche



Agriculture



Ressources en eau



Biodiversité



Financement



Sensibilisation

Retour sur les JACC

Lancement de
la démarche



janv 25



JACC
3|4|5 juin

juin 25

**Assises
politiques
COP30**

août 25



**Les Journées de
l'Adaptation au
Changement
Climatique**



©Damatsu



6

ateliers thématiques

2

plénières

1

conférence publique



210

participant.es aux
3 journées



75

participant.es à la
conférence publique



+650

vues sur YouTube



45

intervenant.es

(dont **13** extérieur.es
au territoire)



25

exposant.es

Source : AUDeG

Les prochaines étapes

Lancement de
la démarche



janv 25



JACC
3|4|5 juin

juin 25

**Assises
politiques
COP30**

août 25



Entretiens **services CTG**



sept 25

oct 25

nov 25

dec 25



GT thématiques



Ateliers **EPCi** – Entretiens **acteurs**



janv 26



mai 26



dec 26

Validation du
PRACC en AP



Ateliers **élu.es** : **orientations
stratégiques**



Ateliers **acteurs** : co-construction des **fiches projets**



Appel à participation

Les instances

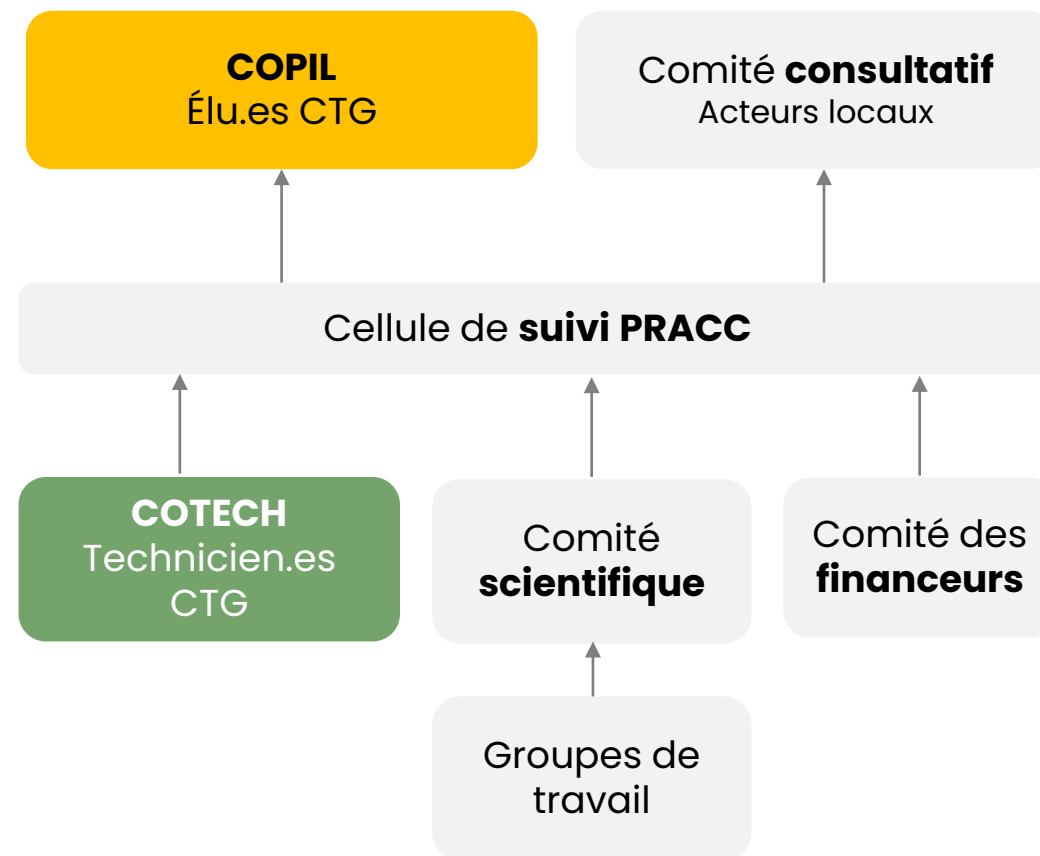


COPIL

- **Élu.es CTG**
- Mission : s'assurer de la conformité du PRACC avec la **vision politique**
- Fréquence de réunion : **4 réunions** du COPIL d'ici décembre 2026

COTECH

- **Technicien.es CTG**
- Mission : Identifier les **leviers d'actions de la CTG** en termes d'adaptation du territoire au changement climatique, renforcer la prise en compte de l'ACC* dans la **commande publique**
- Fréquence de réunion : **4 réunions** du COTECH d'ici décembre 2026



*ACC : adaptation au changement climatique

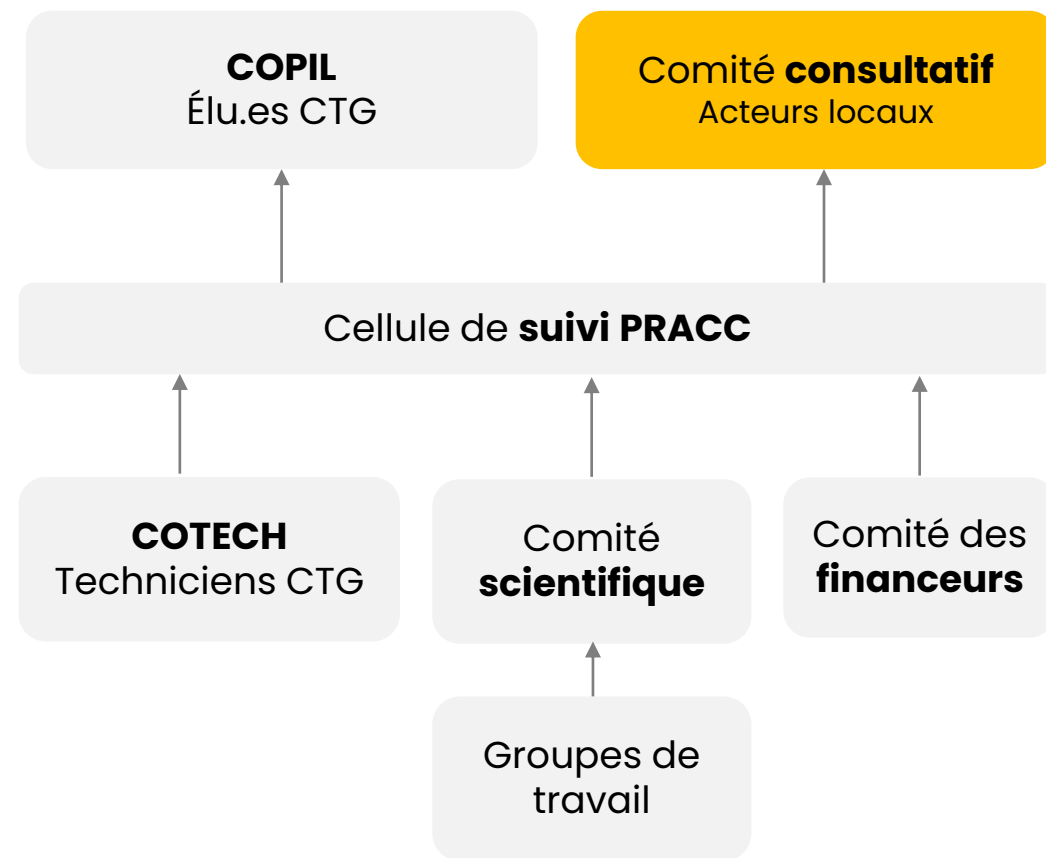
Appel à participation

Les instances



Comité consultatif

- **Acteurs du territoire** : communes, EPCi, chercheurs, associations, représentants de la société civile, du monde économique...
- Objectif : suivi, mise en débat, partage du diagnostic de vulnérabilité, de la stratégie et du plan d'action, adéquation du PRACC avec les besoins du territoire...
- Fréquence de réunion : **4 réunions** d'ici décembre 2026



*ACC : adaptation au changement climatique

Liens délégations et changement climatique



Aménagement du territoire, transport

- Impraticabilité des routes et des fleuves
- Surchauffe urbaine
- Érosion du trait de côte



Agriculture, pêche

- Pertes de rendement agricoles
- Migration d'espèces halieutiques vers des eaux plus froides



Santé

- Risque d'hyperthermie
- Apparition de maladies hydriques et vectorielles



Développement économique

- Activités économiques menacées par les inondations ou submersions marine
- Travail en extérieur perturbé par l'augmentation des températures



Infrastructures routières

- Impraticabilité des routes en cas d'inondation ou de submersion marine
- Capacité de résistance



Biodiversité

- Dépérissements forestiers
- Modification des conditions d'habitat



Plan Régional d'Adaptation au Changement Climatique

Élue référente

Sherly Alcin | Conseillère territoriale en charge du climat et de l'éducation à l'environnement

Contact : sherly.alcin@ctguyane.fr

Chargée de mission

Charlotte GRANDJEAN | Chargée de mission adaptation au changement climatique
Département Environnement, Espaces naturels, Biodiversité

Contact : charlotte.grandjean@ctguyane.fr