



COVID-19, QUELLES MESURES DE SOUTIEN FINANCIER AUX ENTREPRISES DES TERRITOIRES DE GUYANE ?

**Présentation GUYANE
Le 2 SEPTEMBRE 2020**

ÉDITO

Bpifrance propose aux entreprises un continuum de financements, garanties, accompagnements à chaque étape clé de leur développement et une offre adaptée aux spécificités régionales.

Bpifrance, banque publique d'investissement, partenaire de confiance des entrepreneurs, accompagne les entreprises, de l'amorçage jusqu'à la cotation en bourse, en garantie, en crédit et en fonds propres. **Bpifrance** assure, en outre, des services d'accompagnement et de soutien renforcé à l'innovation et à l'export.

Fort de 49 implantations régionales (90 % des décisions prises en région), **Bpifrance** constitue un outil de compétitivité économique au service des entrepreneurs.

Bpifrance agit en appui des politiques publiques conduites par l'État et par les Régions, Collectivités Territoriales pour répondre à trois objectifs :

- favoriser le développement économique des régions,
- participer au renouveau industriel de la France,
- faire émerger les champions de demain.

GARANTIE

*Fonds nationaux ou régionaux de garantie
adaptée aux finalités : transmission, création,
innovation développement, renforcement de
trésorerie...*

FINANCEMENT

*Prêt de Développement Outre-Mer
Prêt Croissance
Prêt hôtellerie/restauration
Cofinancement bancaire PLMT, CB*

INNOVATION

*Subvention Bourse French Tech
Avances remboursables, prêt à taux zéro
Prêt participatif d'amorçage*

TRESORERIE

*Accompagnement des entreprises qui travaillent
avec le secteur public en cession Dailly, caution
sur marché*

INTERNATIONAL

*Prêt Croissance International
Garantie Internationale
Assurance Prospection*



SOMMAIRE

01 Dispositif bancaire de crise / LE PGE

02. Dispositifs Bpifrance présents en Guyane

2.1 Offres pour les sociétés innovantes

2.2 Offres tout secteur : Prêt Rebond

2.3 Offres pour le secteur du tourisme

2.4 Offres pour les industries créatives

2.5 Offres pour les entreprises qui investissent

2.6 Offres de Conseils pour le dirigeant

01

Un dispositif porté par toutes les banques : Le Prêt Garanti par l'État (PGE)



Le Prêt Garanti par l'État (PGE)

QUOI ?

Prêt de trésorerie de 1 à 6 ans.

- dont un différé de remboursement d'un an. Au-delà de la 1^{re} année, option de remboursement en une fois ou sur 1 à 5 ans de plus maximum.
- Garanti directement par l'État à 90% pour les PME et ETI.
- Garanti par l'État de 80% à 70% pour les Grandes Entreprises ayant en France 5 000 salariés
- OU réalisant un CA HT > 1,5 Md€
- **Montant du prêt** : Dans la limite de 25% du CA HT France de chaque entité du groupe sur la base du bilan 2018 ou d'une attestation d'expert comptable pour le CA HT 2019.
- Après avoir obtenu un pré-accord de sa banque pour un PGE, l'entreprise doit obtenir une attestation de Garantie État sur :

<https://attestation-pge.bpifrance.fr/description>

POUR QUI ?

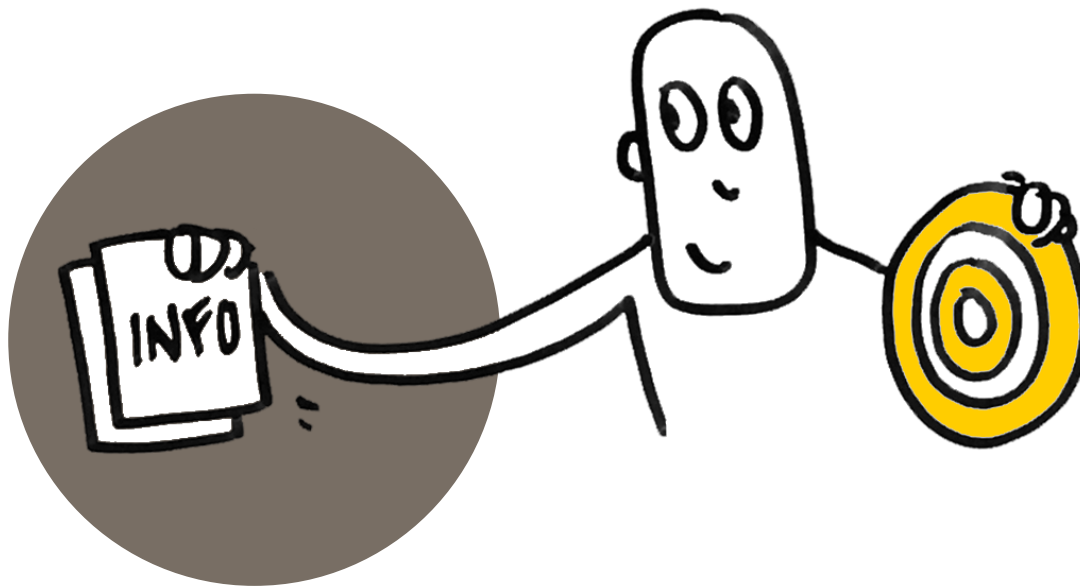
Entreprises éligibles :

Entreprises de toute taille, quelles que soient leur forme juridique et leur activité :

- Sociétés TPE, PME, ETI, GE.
- EI : commerçants, artisans, exploitants agricoles, professions libérales, micro-entrepreneurs.
- Associations et fondations ayant une activité économique.

02

Les dispositifs spécifiques opérés par Bpifrance présents en Guyane



2.1

**Une offre pour les sociétés innovantes
et les startups**



Le Prêt Garanti par l'État (PGE) - INNOVATION

POUR QUI ?

Entreprises éligibles : Start Up (SU), PME et ETI innovantes de moins de 5 000 salariées⁽¹⁾, immatriculées en France et soumises au droit français, de tous secteurs d'activité (sauf exclusions).

Présente le caractère d'une « entreprise innovante », l'entreprise qui répond à l'un des **critères suivants** :

- L'entreprise est ou a été bénéficiaire au cours des cinq dernières années d'un soutien public à l'innovation (dont aide à la RDI de Bpifrance).
- Le capital de l'entreprise est pour partie détenu par une personne morale ou un fonds d'investissement alternatif ayant pour objet principal de financer ou d'investir dans des entreprises innovantes

- L'entreprise est ou a été accompagnée au cours des cinq dernières années par une structure d'accompagnement.

QUOI ?

- **Un prêt de trésorerie de 1 à 6 ans**
- **Montant du prêt** : Le montant du prêt octroyé est plafonné à l'un ou l'autre des critères suivants : Soit 25% du chiffre d'affaires HT 2019 constaté, ou du dernier exercice clos. Soit deux fois la masse salariale* France 2019, hors cotisations patronales, ou le cas échéant de la dernière année disponible.

La Subvention Innovation Outre-Mer

QUOI, POUR QUI et COMMENT ?

- **Entreprises concernées** : Entreprise localisées dans les DROM sans distinction d'âge justifiant d'une démarche d'innovation aboutie (aide à la RDI, brevet, CIR ou CII)
- **Dépense éligibles** : Internes/externes liées à la phase d'industrialisation et/ou de commercialisation d'une démarche d'innovation aboutie (frais de personnel, études techniques, tests, démarches commerciales...)
- **Exclusions** : Entreprises en difficultés au sens Européen, procédures amiables ou collectives. Les entreprises individuelles, les entreprises des secteurs suivants : (transport, pêches, transformation/commercialisation de produits agricoles, promotion immobilières et d'intermédiation financière)
- **Montants, et caractéristiques principales** : de 20K€ à 100K€ , sous forme de subvention pouvant couvrir jusqu'à 70% des dépenses éligibles. Aide soumise au règlement des aides de « minimis ». Pas de frais d'instruction
- **Durée** : 24 mois maximum
- **Objectif** : Favoriser la prise de risque des entrepreneurs en soutenant la phase d'industrialisation / commercialisation du projet. Faciliter les premières dépenses pour entrer sur le marché.

NOUVEAU DISPOSITIF

2.2

**une offre tout secteur : Prêt Rebond
spécifique aux territoires de Guyane**



Le Prêt Rebond Feder des territoires de Guyane

QUOI ?

Le Prêt est destiné à renforcer la trésorerie des entreprises rencontrant un besoin de financement lié à une difficulté conjoncturelle ou une situation de fragilité temporaire.

Il a été mis en place avec la CTG

Montant :

- **10 K€ à 50 K€**
- Le montant du prêt est **au plus** égal à **25% du dernier CA annuel de l'entreprise.**

Durée : **7 ans**, dont un différé d'amortissement en capital de 24 mois.

POUR QUI ?

- TPE, PME selon la définition européenne.
- Possédant 12 mois de bilan minimum.

- **Tous secteurs d'activité, sauf exclusions** : les entreprises individuelles, les SCI, les entreprises d'intermédiation financière, les entreprises de promotion et de locations immobilières, les entreprises agricoles, les entreprises en difficultés au sens de la réglementation Européenne.

COMMENT ?

Son assiette est constituée prioritairement par :

- Les besoins de trésorerie ponctuels et L'augmentation du BFR générée par la conjoncture.
- **Taux = 0%.**
- Prêt bénéficiant d'une aide d'Etat et soumis à la règle *de minimis*
- Sans sûretés

Les dossiers sont à constituer sur le site :

<https://pret-rebond.ctguyane.fr/>

Focus parcours « Prêt Rebond Flash »

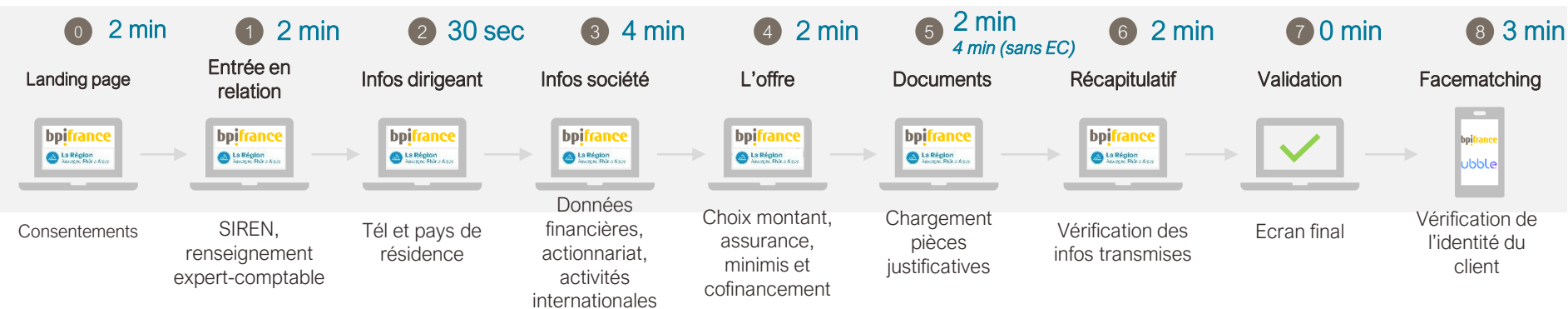
Etape client

Etape back-office

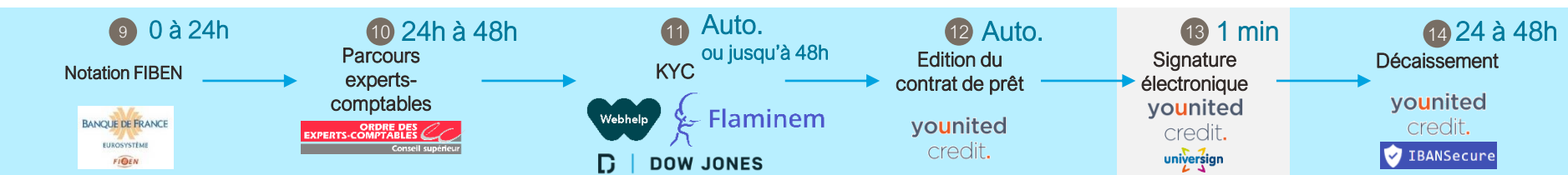
En synthèse :

- **16 écrans** (8 sur PC, 8 sur smartphone) - **7 choix** via liste déroulante (30% KYC)
- **14 champs** (50% KYC) - **3 documents + 1 CNI par actionnaire supp.** (7 sans expert-comptable)

Tunnel client – 15 mins



Traitement back-office – 3 à 7 jours



2.3

Une offre pour le secteur du tourisme



Prêt Tourisme et Prêt relance tourisme

QUOI ?

- Les Prêts **Tourisme** et **Relance Tourisme** s'adressent aux **TPE, PME, ETI** exerçant dans le secteur du Tourisme, rencontrant un besoin de trésorerie lié à la situation conjoncturelle actuelle, permettant ainsi de résoudre des tensions de trésorerie passagères (et non structurelles) dans l'attente d'un retour à des conditions normales d'exploitation.
- Le Prêt **Tourisme** favorise également le renouvellement de l'offre du secteur en finançant les dépenses nécessaires au développement de l'activité (notamment dans une démarche de développement durable) et la transmission via rachat de titres ou de fonds de commerce.
- Il sont réalisés en partenariat avec la Banque des Territoires

• Montant :

- **Prêt Tourisme de 50.000 € à 2.000.000 €¹**
- **Prêt Relance Tourisme de 50.000 € à 800.000 €¹**

1/Les deux prêts sont cumulables dans la limite de 5 000 M€ tout prêt tourisme confondu par groupe ;

- Le montant du prêt est **au plus** égal au **montant des fonds propres et quasi-fonds propres de l'entreprise**.
- **2 à 12 ans**, avec un différé d'amortissement en capital allant de 6 à 36 mois maximum selon la durée de remboursement.
- Taux fixe.
- Le Prêt **Tourisme** bénéficie d'une aide d'Etat relevant du régime *de minimis*
- Le Prêt **Relance Tourisme** bénéficie d'une aide d'Etat relevant du régime SA.56985 (2020/N) – France – COVID-19

Prêt Tourisme et Prêt Relance Tourisme

POUR QUI ?

- TPE, PME, ETI selon définition européenne, situées en métropole et dans les DROM/COM.
- Possédant 24 mois de bilan minimum.
- Secteur du Tourisme (comprenant l'hébergement, la restauration, les loisirs, les voyages et les transports touristiques, le patrimoine, l'événement, etc.), sauf les entreprises en difficultés au sens de la réglementation Européenne.

Son assiette est constituée prioritairement par :

- Des besoins de trésorerie ponctuels,
- L'augmentation du BFR générée par la conjoncture,
- Les dépenses de rénovation, d'agrandissement, de formation, d'équipement, de promotion, etc.
- La valeur d'achat de titres ou d'un fonds de commerce, dans le cadre d'une transmission.

Pour tout renseignement, contactez votre Direction régionale.

Fonds Avenir Soutien Tourisme (FAST)

QUOI ?

- Le **FAST** s'adresse aux Entreprises exerçant dans le secteur du Tourisme dans son ensemble afin de leur offrir une solution de financement en **quasi-fonds propres (Obligations Convertibles)** mobilisables dans des délais courts.
- Objectifs :
 - Financement du redéploiement d'entreprises dont les fondamentaux pré-crise sont sains mais qui ont été confrontées à un arrêt brutal suite à la crise Covid-19;
 - Soutien d'entreprises du Tourisme dans leur développement et dans la préparation aux grands défis et transformations qui les attendent (transformation digitale, Transition Ecologique et Energétique, évolution des normes sanitaires, reconquête des clients notamment la clientèle internationale).
- Montant :
 - de **50 K€ à 400 K€**
- Emission des Obligations Convertibles (OC) en 3 tranches, ayant des maturités in fine à **6, 7 et 8 ans** respectivement, afin d'étaler la sortie
- Rémunération des OC décomposée entre des intérêts annuels et une Prime de Non-Conversion

Fonds Avenir Soutien Tourisme (FAST)

POUR QUI ?

- Exploitants touristiques dans ses 5 composantes : hébergement, restauration, voyagistes, acteurs du loisir, solutions pour le tourisme
- Société constituée sous forme de SA ou SAS et disposant d'au moins 3 ans d'existence (exceptions possibles)
- Chiffre d'affaires minimum de 0,5 M€
- Société saine avant la crise sanitaire, EBITDA positif (hors 2020)
- Pas d'investissement dans les entreprises dans lesquelles Bpifrance ou un fonds géré par Bpifrance est déjà investisseur
- Entreprises représentant un enjeu en matière d'emplois, d'innovation métier, de savoir-faire des équipes, de dynamique globale et territoriale

Pour tout renseignement, contactez votre Direction Régionale.

2.4

Une offre pour les industries créatives



Le Prêt Industries Créatives COVID-19

QUOI ?

- Le Prêt s'adresse aux **TPE, PME** immatriculée en France, rencontrant un besoin de trésorerie lié à :
- Une difficulté conjoncturelle et non structurelle,
- Une situation de fragilité temporaire, liée à la crise actuelle.
- Il est réalisé en partenariat avec le FEI

QUI ?

Éligibilité :

Secteur : Mode, Luxe, Design, Architecture, Cinéma, Audiovisuel, Musique, Spectacle vivant, Edition, Jeux vidéo et Savoir-faire d'excellence. Répondant à l'un des critères d'éligibilité parmi une liste définie de 48 codes NACE, de prix et labels (dont EPV) et de Crédits d'impôts ou taxes dédiées aux Industries Culturelles et Créatives .

- Possédant 12 mois de bilan minimum.
- **Exclusions** : SCI, EI, les entreprises en difficultés au sens de la réglementation Européenne, entreprises en procédure de conciliation et mandat ad hoc, etc.

COMMENT ?

- **Montant** :
- PME : **de 50 K€ à 2 M€**
- Le montant du prêt est **au plus égal au montant des fonds propres et quasi propres de l'entreprise.**

Durée : 7 ans , dont un différé d'amortissement en capital de 24 mois.

- Taux fixe.
- Sans garanties

Pour tout renseignement, contactez votre Direction régionale.

Dispositif valable jusqu'au 31/12/2020. Pour tout renseignement, contactez votre Direction régionale.

2.5

Une offre pour les entreprises qui investissent

Prêt développement Outre-Mer

Objet

- **Prêt participatif** dédié exclusivement au développement économique dans les territoires des DROM. Il permet de financer les investissements immatériels, l'investissement corporels à faible valeur de gage, l'augmentation du BFR dans le cadre d'un programme de développement global et les opérations de croissance externe

QUOI ?

Montant :

- **Création (< 3 ans)** : de 10K€ à 100K€
- **Développement (> 3ans)** : de 10K€ à 750K€
- Le montant du prêt est **au plus** égal au **montant des fonds propres et quasi fonds propres de l'entreprise**.

Durée :

- **Création** : 5 ans avec différé d'amortissement jusqu'à 24 mois
- **Développement** : de 5 à 7 ans avec différé d'amortissement selon durée du prêt

Garanties :

- Assurance Décès et PTIA
- Aucune sûreté réelle

Le bénéficiaire doit être en mesure de recevoir une aide d'État relevant du régime *de minimis*.

Prêt développement Outre-Mer - suite

POUR QUI ?

Bénéficiaires :

- TPE, PME et ETI selon définition européenne, situées en métropole et dans les DROM/COM.
- Entreprises < 3ans

Offres complémentaires

Intervention **en garantie** de BPI France possible sur les financements bancaires associés

Exclusion :

- Les SCI, les entreprises en difficulté selon la définition européenne
- Les entreprises en procédure de conciliation et mandat ad hoc
- Activité d'intermédiation financière
- Entreprise de promotion et locations immobilières
- Entreprise agricoles (CA < 750K€)

La Subvention Investissement Outre-Mer

QUOI, POUR QUI et COMMENT ?

NOUVEAU DISPOSITIF

- **Entreprises concernées** : Entreprise dès la création localisées dans les DROM sans distinction d'âge répondant à la définition européenne de la PME. Tous secteurs d'activités (sauf détaillées ci-dessous)
- **Dépense éligibles** : dépenses d'investissements (matériels, immatériels, les travaux, frais externes divers) répondant prioritairement aux objectifs de la Trajectoire Outre-Mer 5.0 (Zéro Déchet, Zéro Carbone, Zéro Vulnérabilité, Zéro Polluant agricole & Zéro Exclusion)
- **Exclusions** : Entreprises en difficultés au sens Européen, en procédures. Les entreprises individuelles, les entreprises des secteurs suivants : (transport, pêches, transformation/commercialisation de produits agricoles, promotion immobilières et d'intermédiation financière), les entreprises agricoles (CA >750K€) et les entreprises publiques
- **Montants, et caractéristiques principales** : de 20K€ à 100K€ , sous forme de subvention pouvant couvrir jusqu'à 70% des dépenses éligibles. Aide soumise au règlement des aides de « minimis ». Pas de frais d'instruction
- **Durée** : 24 mois maximum
- **Objectif** : Permettre aux entreprises de mieux maîtriser leur impact sur l'environnement, diminuer la consommation d'énergie, financer les dépenses d'investissement répondant à la Trajectoire Outre-Mer 5.0

Le financement Court Terme

Avance +

Solution de financement du poste client

- Mobilisation des créances domestiques via Cession Dailly.
- Financement 100% TTC des créances publiques et des donneurs d'ordre français (CA > 5 M€).
- Financement possible des situations de travaux, des DGD, prestations de service.
- **Intervention possible du partenaire bancaire en contre garantie-bancaire ou en financement : Avance + Pool.**

Engagement par signature

Caution ou Garantie à Première Demande

- EPS sur marché public ou de grands donneurs d'ordre privés
- Intervention sur restitution d'acompte ou retenue de garantie

Le financement Court Terme Focus sur L'Avance +



Eligibilité

- **Bénéficiaires :** PME / ETI / Grandes entreprises
- **Créances éligibles :**
 - Etat, collectivités territoriales et leurs EPIC, sociétés contrôlées majoritairement par des capitaux publics, entreprises publiques locales (EPL), sociétés d'HLM, organismes sociaux.
 - Sociétés privées avec CA > 5 M€ (nous consulter).



Descriptions

- Cession des contrats écrits (exemplaire unique pour les marchés publics).
- Domiciliation des règlements sur le compte Bpifrance Financement.
- Utilisation du crédit : avances sur le compte bancaire de l'entreprise, correspondant à la facturation TTC non réglée préalablement cédée à Bpifrance Financement.



Modalités

- Avance de trésorerie par la mobilisation des créances liées aux commandes et marchés de grands donneurs d'ordre publics et privés.
- Montant ligne : calculé en fonction du volume et des délais de règlement des créances à financer
- Quotité financée : jusqu'à **100% du portefeuille** des créances cédées
- Durée : **crédit confirmé** généralement sur **1 an**



Conditions financières

- Commission d'engagement calculée sur le montant de l'autorisation
- Intérêts sur utilisations : Euribor + marge
- Frais de gestion

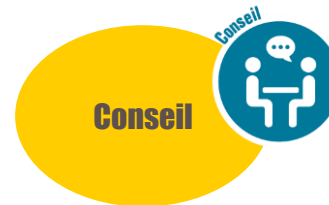
2.6

Les mesures d'accompagnement du dirigeant

Gérer la crise bien accompagnée



L'ACCOMPAGNEMENT: Panorama des produits Rebond des 3 piliers, quel public et quel prix



Produits

Pour faire le point :
l'**Autodiag Rebond**. 15 minutes de questionnaire en ligne suivies de recommandations

Pour se former :
la **E-Formation Rebond**

- En menu complet : ~15 heures
- Ou à la carte

3 modules de conseil en prix et en durée (5 ou 10 jours) en fonction de la taille de l'entreprise, opérés par le binôme responsable conseil Bpifrance et un consultant spécialiste du vivier Bpifrance

Pour tout secteur:

- Module 360 Rebond.

Spécifiquement pour l'industrie

- Module Supply
- Module Cash BFR (10 jours seulement)

Pour les Accélérés et les membres Excellence

- Des webinaires et live chats avec personnalités : thématiques entre pairs, généralistes entre pairs à l'échelle régionale...
- Le réseau social d'entrepreneurs : www.tribu.bpifrance.fr

Pour les Accélérés

- L'échange entre pairs au sein des promotions d'Accélérateurs

Pour qui ?

Tout dirigeant de PME et ETI

Pour les clients Bpifrance

Membres Excellence et Accélérés

Combien ?

Gratuit

Entre 3 et 6K€HT, voir slide suivante

Gratuit

L'ACCOMPAGNEMENT – Focus Formation

Bpifrance Université – Digital - ouvert à tous



En préambule



Pour faire le point :
l'Autodiagnostic Rebond

15 minutes de questionnaire en ligne pour mesurer l'impact de la crise sur l'activité du dirigeant et préparer le plan de reprise

Permet de nourrir la discussion avec le chargé d'affaire

<https://diag-rebond.bpifrance.fr/>
(nécessite un compte BEL)

En menu : E-formation

15 heures de **E-Formation Rebond** à visionner à la convenance du dirigeant pour préparer au mieux la reprise d'activité post-crise

- 5 modules avec des vidéos tournées pendant le confinement,
- Quiz
- Sondages
- Lectures
- Fil de discussion pour échange de bonnes pratiques entre pairs ou avec les experts

<https://www.bpifrance-universite.fr/formation/preparez-et-activer-votre-rebond/>

A la carte

- **Webinaires** toutes les semaines (dont certains French Fab, spécifiques pour les industriels français). Disponibles en replay
- **Modules e-learning**, plus d'une centaine de sujets traités
- Et toujours, les **digital guides**

www.bpifrance-universite.fr

Exemples de thèmes traités

- Gouvernance de crise et continuité d'activité
- Prévenir et traiter les difficultés de l'entreprise
- Gouvernance opérationnelle de crise
- Mettez en place le télétravail dans votre entreprise
- Comment rester serein quand tout s'effondre ?
- Comment présenter vos demandes de PGE à vos banques ?
- Le management à distance en période de crise
- La gestion de trésorerie en période de crise Covid-19



L'ACCOMPAGNEMENT – Focus Conseil

3 modules de conseil pour les PME clientes de Bpifrance ayant entre 2 et 50 M€ de chiffre d'affaires*



Besoins

- Mesurer l'impact de la crise et la capacité à reprendre l'activité pour saisir les opportunités
- Redessiner le projet d'entreprise et remobiliser les équipes
- Sécuriser les équipes en production
- Connaître la situation des clients et fournisseurs
- Gérer les ruptures d'approvisionnement

Livrables

- Un accompagnement global pour construire un plan d'action, être épaulé dans la mise en œuvre et le suivi, reprendre confiance
- Un travail opérationnel avec à la clef un tableau de bord pour planifier la production avec les ressources humaines et matérielles disponibles et s'adapter à la nouvelle demande client
- Préservé la trésorerie qui s'amenuise, anticiper des besoins accrus
- Evaluer la trésorerie « piégée » dans l'entreprise et autour d'elle, protéger les salaires
- Un plan d'actions pour éliminer les gaspillages : stocks, créances clients, dettes fournisseurs, optimisation du bas de bilan, externalisations possibles...

Modalités

- Module réalisé par un binôme Responsable Conseil Bpifrance et l'un ou l'une des 300 consultant(e)s indépendant(e)s habilité(e)s par Bpifrance choisi(e) en fonction de son expertise

Tarifs et durées

A titre indicatif,

De 2 à 10M€ de chiffre d'affaires

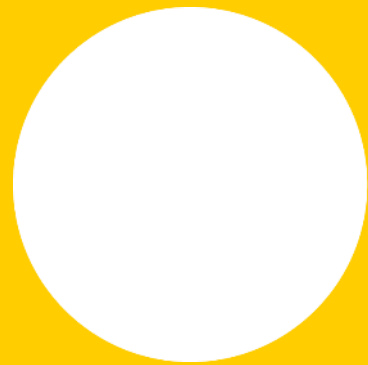
- 5 jours de conseil sur 4 à 6 semaines, 3 000 €HT

De 10 à 50M€ de chiffre d'affaires :

- 10 jours de conseil sur 6 à 8 semaines, 6 000 €HT

Pour toutes entreprises

- 10 jours de conseil sur 6 à 8 semaines
- Tarif unique à 6 000 €HT



**SERVIR
L'AVENIR**

