



Affaire suivie par : Josephine LUCAS

Objet : Organisation des services de la Collectivité Territoriale de Guyane

Mesdames,
Messieurs les Conseillers,

Introduction

La création de la Collectivité Territoriale de Guyane par la loi ordinaire 2011-884 **du 27 juillet 2011 relative aux collectivités territoriales de Guyane et de Martinique** procède d'une volonté forte de doter la Guyane d'un nouveau cadre institutionnel à même de définir, de porter et de conduire un projet intégré de développement du territoire et de ses habitants sur le moyen et long termes.

La collectivité territoriale de Guyane est un nouvel outil issu des collectivités Régionale et Départementale. La mise en place de cet outil constitue une opportunité de réinventer notre modèle socio-économique, de procéder à la mise en synergie de l'ensemble des prérogatives anciennement portées par la Région et le Département et de démultiplier l'efficacité des politiques publiques territoriales.

Les enjeux du territoire

Pour atteindre les objectifs ambitieux fixés pour le territoire, il est indispensable de mettre en place une architecture organisationnelle adaptée.

Ainsi, le projet d'organisation devra répondre aux enjeux ci-dessous :

- Un territoire en forte mutation, dont l'avenir va de plus en plus se jouer à l'Ouest ;
- Une responsabilité particulière et un rôle redéfini vis-à-vis des partenaires ;
- Un cadre financier et budgétaire nouveau, qui milite pour de nouveaux modes d'action publique ;

- Une organisation efficace et efficiente valorisant les ressources humaines et les compétences.

Les principes d'organisation

La réflexion sur l'organisation des services s'est appuyée sur neuf principes correspondant aux défis posés à l'administration au regard des enjeux de développement du territoire guyanais et des impératifs de bonne gestion des moyens et ressources de la Collectivité.

→ 4 principes relèvent des impératifs de bonne administration de « sécurisation » du fonctionnement de la CTG :

1. Sécuriser l'action de la CTG,
2. Valoriser le « capital humain » de la CTG,
3. Protéger la fonction d'Autorité de gestion des fonds européens de la CTG,
4. Organiser les fonctions opérationnelles par grands blocs de compétences,

→ 5 autres principes expriment des choix d'organisation en réponse aux enjeux de politique publique posés à la Collectivité Territoriale de Guyane :

5. Mettre en synergie les leviers de l'aménagement et du développement,
6. Structurer une ingénierie en capacité de concevoir, produire et gérer les équipements indispensables au développement de la Guyane,
7. Développer une vision intégrée du développement humain,
8. Prévenir les situations de vulnérabilité et garantir une prise en charge globale des publics fragiles,
9. Territorialiser l'action de la CTG,

Le projet d'organisation

La mise en place de l'organisation de la CTG, ne se résout pas uniquement à la seule addition des collectivités fusionnées, elle doit tenir compte des grands enjeux qui s'imposent à elle.

Ceux-ci traduisent :

- une volonté d'amélioration du service public,
- un objectif de territorialisation à moyen terme,
- la nécessité de mutualiser des compétences et des ressources existantes,
- l'obligation d'une recherche d'efficience,
- l'adoption d'une culture commune,

- Management en mode de projet
- Travail collaboratif
- Langage commun avec une priorité accordée aux éléments de langages comme les dénominations et la clarification de la hiérarchisation des structures (ex : lexique).
- ...

Lexique

Il est primordial de disposer d'un langage commun et d'uniformiser la composition et la dénomination des structures. Désormais la hiérarchie des structures se décline comme suit :

DIRECTION GENERALE DES SERVICES, POLES, DIRECTIONS, MISSIONS, SERVICES, AGENCES, MAISONS TERRITORIALES, ANTENNES, CELLULES, CAIT, ORGANISMES ASSOCIES.

- DIRECTION GENERALE DES SERVICES** : Elle participe à l'explication des orientations de la collectivité et à la mise en forme, avec l'équipe politique d'un projet partagé par toutes les parties prenantes de l'action publique. Elle coordonne, organise et modernise l'ensemble des services administratifs et techniques. Elle anime le comité de direction et communique de façon régulière avec les collaborateurs.
- PÔLE** : Il participe sous la direction générale des services et au sein d'un comité de direction au processus de décision, et à la définition d'une ligne stratégique de la collectivité, au service des politiques publiques. Dans son périmètre et par délégation, il met en œuvre, régule, contrôle et évalue les plans d'actions. Dans son espace de délégation, il contribue à la définition des politiques publiques sectorielles.
- DIRECTION** : Elle participe à la conception, à l'élaboration et à la mise en œuvre des politiques décidées dans leur domaine. Rattachée à un pôle, la direction peut superviser des missions, des services/agences/maisons territoriales ou cellules. Son fonctionnement hiérarchique est vertical.
- MISSION** : Elle met en œuvre un projet dans un domaine particulier, le plus souvent transversal, généralement défini dans le temps. Lorsqu'elle est attachée à la

direction générale des services, elle a une nature pérenne et joue un rôle non hiérarchique mais fonctionnel clair et reconnu d'aide au pilotage dans son domaine d'activités. Elle est composée de chargés de mission ou de chargés de projet, sans autorité directe sur les pôles, directions et services mais légitimée de par leur positionnement auprès du Directeur général des services.

- SERVICE/AGENCE/MAISON TERRITORIALE/ANTENNE** : Placé dans une direction ou dans une mission, le service est une unité qui assure la gestion d'une activité et qui est dirigé par un responsable qui exerce des fonctions d'encadrement dans un fonctionnement hiérarchique vertical.

L'agence et la maison territoriale sont implantées dans un bassin et placées sous une direction. Plusieurs services peuvent leur être rattachés.

Les antennes territoriales (de Bruxelles et de Paramaribo) sont suivies administrativement par la Mission coopération en lien étroit avec la Direction générale des services, le Cabinet et le Pôle des Affaires européennes.

- ANNEXES TERRITORIALES** : Réparties sur le territoire, les annexes territoriales sont des structures de proximité, mettant en œuvre la politique territoriale. Chaque annexe est dirigée par un responsable en charge de son fonctionnement avec un ou plusieurs personnels dédiés. Des personnels dépendants de plusieurs pôles peuvent y être affectés. Le fonctionnement est hiérarchique vertical ou transversal.

L'organigramme étant évolutif le rattachement administratif des annexes territoriales sur la Guyane est assuré par la mission coordination rattachée au DGS.

- CAIT** : Centre Administratif et d'Intervention Technique : Réparties sur le territoire, ces structures regroupent des personnels qui déploient certaines missions de la CTG au niveau local (sport, culture, transport...).

- CELLULE** : Il s'agit d'une petite unité qui peut être rattachée à tous les niveaux de l'organigramme. Le fonctionnement hiérarchique est vertical.

- ORGANISME ASSOCIE** : Structure à statut variable rattachée à la CTG :

- EPA : Etablissement Public Autonome,
- EPIC : Etablissement Public à Caractère Industriel et Commercial,
- SM : Syndicat Mixte,
- GIP : Groupement d'Intérêt Public, Association,
- SPL : Société Publique Locale.

Financée entièrement ou en partie par la CTG. Selon son périmètre d'action, cette structure travaille en collaboration avec le pôle correspondant.

Présentation synthétique des pôles

L'organigramme est conçu autour de 10 pôles pilotés par une Direction générale des services :

- **Un Pôle Administration générale** : Chargé de piloter les fonctions supports de la collectivité en développant une démarche transversale, de mettre en œuvre la politique de gestion des moyens financiers et logistiques de la Collectivité, d'impulser une démarche d'optimisation, de cohérence, de complémentarité afin de consolider la performance de la Collectivité.
- **Un Pôle Ressources Humaines** : Chargé de définir les politiques en matière de ressources humaines. Compte tenu de l'importance de la réforme institutionnelle et de l'ampleur de la réorganisation des services comme du poids de la masse salariale, ce pôle se justifie et reçoit une triple mission de pilotage stratégique, de sécurisation juridique et d'accompagnement des personnels.
- **Un Pôle Sport, Jeunesse et Vie associative**: Chargé de véhiculer le sport comme ascenseur social pour les jeunes guyanais les plus doués, ceux qui peuvent prétendre à accéder au plus haut niveau. Les infrastructures et l'encadrement sportifs sont des éléments sur lesquels il faudra mettre un accent particulier.
- **Un Pôle Education, Enseignement supérieur, Formation, Cohésion sociale et Insertion** : Ce pôle se veut innovant et démontre la pertinence de la réforme territoriale en mettant en synergie les services qui travaillent sur les « parcours » nécessaires à une insertion durable. Ainsi, l'éducation tant dans le secondaire que dans l'enseignement supérieur, avec l'enjeu de l'université, la formation professionnelle et l'apprentissage, et les actions d'insertion tant sociales qu'économiques portées par la Direction de l'Insertion et de la Cohésion

Sociale, permet aux jeunes générations de bénéficier d'un continuum pour s'insérer dans la société.

- **Un Pôle Prévention Solidarité Santé** : Les questions liées à la santé et à la solidarité montrent toute la pertinence d'avoir fusionné les deux collectivités majeures de Guyane tant les fragments de compétences non harmonisées sont nombreux; la petite enfance, les personnes âgées, le Conseil de surveillance du CHAR, l'Institut de Formations en Soins Infirmiers, l'ORSG, la Démoustication, ...
- **Un Pôle Culture, Patrimoine et Identités** : Chargé de promouvoir la culture, dans tous ses aspects, il intègre les questions liées au patrimoine et aux identités, questions au cœur du présent et du devenir de la Guyane, aux arts (arts de la scène, arts graphiques, à l'audiovisuel, au cinéma, au livre, à la lecture, au chant, à la danse,...). C'est une direction générale adjointe à part entière dont les missions constituent un des grands enjeux majeurs pour la mandature.
- **Un Pôle Affaires européennes** : Chargé de la gestion des fonds européens dont la CTG est Autorité de gestion ou Organisme Intermédiaire, selon les réglementations nationales et européennes en vigueur. La CTG se trouve en responsabilité de gérer quelques 550 millions de fonds européens pour la période 2014-2020.
- **Un Pôle Infrastructures, Equipements et Appui aux collectivités**: Chargé de la réalisation des équipements de la CTG et de ses infrastructures comme des opérations dont elle assume la maîtrise d'ouvrage, elle agit comme une direction des services techniques.
- **Un Pôle Economie, Développement numérique et Innovation** : Chargé de l'appui aux entreprises et aux interventions économiques, du développement des secteurs de l'agriculture et de la pêche, de l'industrie, de l'artisanat et des services, de l'innovation, et du développement numérique. Il incarne la dimension d'appui au développement du territoire dévolu à la CTG.
- **Un Pôle Aménagement, Transport, Développement durable des territoires**: Chargé de déployer ces 3 compétences intimement liées en référence au schéma d'aménagement régional (SAR).

La feuille de route

L'organigramme retenu pour la CTG est en phase évolutive et pourra être ajusté en fonction des besoins. Les représentants du personnel siégeant en Comité Technique ont rendu leur avis le 7 octobre 2016. A l'issue de l'assemblée plénière, une feuille de route fixera les actions à mener.

- Désignation des Directeurs et Chefs de service selon une procédure de mobilité interne
- Rapprochement physique de certains services
- Chantiers spécifique au management de la ressource humaine (GPÉEC, bien-être au travail, régime indemnitaire, ..)
- Prise en compte de la stratégie d'organisation issue des séminaires....

Présentation détaillée de l'organigramme

L'administration de la CTG proposée est composée de 10 Pôles, 33 directions, 10 missions, 137 services, 24 cellules et se décline de façon détaillée de la manière suivante :

L'organigramme global des services de la CTG

Le cabinet

PRESIDENT DE LA CTG

DIRECTEUR DE CABINET

COLLABORATEUR DE CABINET

Chargé des Correspondances & Discours du Président

COLLABORATEUR DE CABINET

Conseiller spécial chargé de la coopération et des relations extérieures & de la diplomatie territoriale

COLLABORATEUR DE CABINET

Chargé des Affaires Sociales, de l'Insertion & de l'emploi

COLLABORATEUR DE CABINET

Chargé de mission culture

COLLABORATEUR DE CABINET

Chargé de l'agriculture & de la pêche, des Affaires Economiques & des Fonds Européens

COLLABORATEUR DE CABINET

Chargé de la communication externe, numérique, & événementielle

Cellule communication numérique

Cellule événementielle

Cellule logistique

Cellule communication externe

CHEF DE CABINET

Cellules missions & voyages

Relations avec les associations et porteurs de projets

Pool chauffeurs

Pool huissiers

Pool vagemestres

CHEF DE CABINET ADJOINT

RESPONSABLE DES AFFAIRES ADMINISTRATIVES DU CABINET

Les services

DIRECTION GÉNÉRALE DES SERVICES

Structures rattachées à la DGS

MISSION ASSEMBLÉES ET VIE INSTITUTIONNELLE

MISSION DU PILOTAGE ET DE LA PERFORMANCE

Cellule contrôle interne

Cellule contrôle externe

Cellule contrôle de 2nd niveau des fonds européens

MISSION COORDINATION, COHÉSION ET TERRITORIALISATION

Cellule de l'animation générale

Service du courrier

Cellule territorialisation

Cellule cohésion et communication interne

MISSION DES AFFAIRES JURIDIQUES ET DE LA COMMANDE PUBLIQUE

Cellule commande Publique

Cellule réglementation générale

Cellule affaires juridiques spécifiques

Service achats

MISSION COOPÉRATION

Cellule gestion administrative

Antenne de Paramaribo

Antenne de Bruxelles

PÔLE ADMINISTRATION GENERALE

DIRECTION DE L'INFORMATION ET DE L'IMPRIMERIE

Service documentation

Imprimerie territoriale

DIRECTION DES AFFAIRES FINANCIÈRES

Service gestion financière

Service budget

Service exécution des dépenses marchés

Service exécution des dépenses hors marchés

Service exécution des recettes

Service exécution des dépenses et recettes sociales

Service fiscalité

DIRECTION DE L'IMMOBILIER

Service gestion immobilière

Brigade de surveillance des biens

DIRECTION DES MOYENS GÉNÉRAUX ET DE LA LOGISTIQUE

Service prévention des risques, sécurité et incendie

Service logistique et intendance

Parc automobile

Service surveillance et accueil

Service entretien et espaces verts

Magasin

DIRECTION DES SYSTEMES D'INFORMATION

Centre de services

Service intégration, développement et innovation

Service architecture technique

Service informatique des EPLE

PÔLE RESSOURCES HUMAINES

Structures rattachées

- Cellule coordination des EPLE
- Cellule chargés de mission ou de projets
- Service GPEEC
- Service relations sociales
- SIRH
- Service référent RH du personnel Prévention Solidarité Santé

DIRECTION GESTION STATUTAIRE DU PERSONNEL

- Service recrutement et mobilité
- Service formation
- Service carrières
- Service retraite
- Service contrats aidés
- Service rémunération
- Service suivi budgétaire et gestion de la masse salariale

DIRECTION DE LA QUALITÉ DE VIE ET ACTIONS SOCIALES

- Service prévention et conditions de Travail
- Service santé et handicap
- Service accompagnement au changement
- Service actions sociales

PÔLE SPORT, JEUNESSE ET VIE ASSOCIATIVE

Structures rattachées

- Cellule coordination administrative et technique
- Cellule événementiels territoriaux
- Cellule suivi des établissements publics à caractère administratif (IFAS, PROGT,...)

DIRECTION DES SPORTS

- Service dispositifs territoriaux sports
- Service animation sportive des territoires
- Service des installations et équipements sportifs
- Service sports de nature

DIRECTION JEUNESSE ET VIE ASSOCIATIVE

- Service actions en faveur de la jeunesse
- Service actions vie associative

PÔLE ÉDUCATION, ENSEIGNEMENT SUPÉRIEUR, FORMATION, COHÉSION SOCIALE ET INSERTION

Ce Pôle comprend une coordination stratégique rattachée directement au Pôle et une organisation opérationnelle par bassin.

COORDINATION STRATEGIQUE

- Mission coordination administrative et technique

- Mission stratégie emploi

- Mission appui financier - évaluation

DIRECTION ÉDUCATION ENSEIGNEMENT SUPÉRIEUR

- Service enseignement supérieur (dont cellule recherche)

- Service enseignement secondaire

- Service restauration-hébergement

- Service planification

DIRECTION FORMATION PROFESSIONNELLE - APPRENTISSAGE

- Service formation professionnelle

- Service apprentissage

- Service formation sanitaire et sociale

DIRECTION INSERTION ET COHÉSION SOCIALE

- Service gestion des dispositifs

- Service insertion cohésion sociale

ORGANISATION OPERATIONNELLE

- Agence Territoriale Est

- Agence Territoriale Centre Est

- Agence Territoriale Centre

- Agence Territoriale Haut Maroni

- Agence Territoriale Bas Maroni

- Agence Territoriale Savanes

PÔLE PRÉVENTION SOLIDARITÉ SANTÉ

Ce Pôle comprend une coordination stratégique rattachée directement au Pôle et une organisation opérationnelle par bassin.

COORDINATION STRATÉGIQUE

- Observatoire de la solidarité

- Service de gestion des établissements sociaux et médico-sociaux

- Service de gestion administrative enfance et famille et adoption

DIRECTION DE L'ACTION SOCIALE DE PROXIMITÉ

- Prévention des problématiques sociales et familiales

- Prévention des problématiques liées au logement

DIRECTION DE LA SANTÉ DE LA FAMILLE ET DE LA PETITE ENFANCE

- Service pharmacie territoriale

- Service modes d'accueil de la petite enfance

- Service établissement multi-accueil

DIRECTION DE L'AUTONOMIE DES PERSONNES ÂGÉES ET DES PERSONNES HANDICAPÉES

- Cellule Signalement des Informations Préoccupantes

DIRECTION DE L'ENFANCE ET DE LA FAMILLE

- Cellule de Recueil des Informations Préoccupantes

DIRECTION DE LA DÉMOUTICATION

- Service des opérations matérielles de démoutication

- Service entomologie

- Service ingénierie environnementale et technologie

- Service administration et moyens généraux

- Service évaluation statistiques enquêtes

ORGANISATION OPERATIONNELLE

- Maison Territoriale des solidarités et de la santé CENTRE

- Maison Territoriale des solidarités et de la santé CENTRE EST

- Maison Territoriale des solidarités et de la santé SAVANES

- Maison Territoriale des solidarités et de la santé HAUT MARONI

- Maison Territoriale des solidarités et de la santé BAS MARONI

- Maison Territoriale des solidarités et de la santé EST

PÔLE CULTURE, PATRIMOINE ET IDENTITÉS

Structures rattachées

- Cellule jeunesse et actions transversales
- Cellule guichet unique
- Cellule communication
- Cellule subventions et finances

DIRECTION DES ARCHIVES TERRITORIALES

- Service archives territoriales
- Service éducatif

DIRECTION MUSÉE ET PATRIMOINE

- Service musée Franconie
- Service langues et patrimoine
- Equipe-projet MCMG

DIRECTION DU LIVRE ET DE LA LECTURE

- Service bibliothèque Franconie
- Service bibliothèque territoriale de prêt
- Service économie du livre et vie littéraire

MISSION DÉVELOPPEMENT CULTUREL, COORDINATION ET ACTION TERRITORIALE

- Cellule coordination manifestations
- Service cinéma/audiovisuel
- Service Animation, coordination, action territoriale, moyens généraux et logistique
- Service spectacle vivant
- Conseiller Arts plastiques

PÔLE AFFAIRES EUROPEENNES

DIRECTION PILOTAGE

- Service coordination inter-fonds
- Service animation communication

DIRECTION INSTRUCTION

- Service FSE
- Service FEDER-CTE

Service FEADER-FEAMP (Ce service pourra être scindé en deux services dès 2017 selon la charge de travail qui sera induite par la montée en puissance du FEAMP)

DIRECTION GESTION

- Service systèmes d'information Europe
- Service qualité contrôles

PÔLE INFRASTRUCTURES, ÉQUIPEMENTS ET APPUI AUX COLLECTIVITÉS

DIRECTION DES INFRASTRUCTURES ROUTIÈRES ET AÉROPORTUAIRES

- Service études routières
- Service voirie
- Service sécurité routière
- Service aéroportuaire
- Service administratif et financier

DIRECTION DE LA CONSTRUCTION DES BÂTIMENTS

- Service construction
- Service gestion financière et passation des marchés

DIRECTION DE LA RÉHABILITATION, DE L'ENTRETIEN, ET DE LA MAINTENANCE DES BÂTIMENTS

- Service réhabilitation et gros travaux des bâtiments
- Service financier et achats
- Service sécurité et conformité des bâtiments
- Service maintenance et entretien des bâtiments

DIRECTION DES CAIT

- CAIT des Savanes
- CAIT de Mana
- CAIT de Saint-Laurent
- CAIT de Saint-Georges
- CAIT de Maripasoula

PÔLE ÉCONOMIE, DÉVELOPPEMENT NUMÉRIQUE ET INNOVATION

Structures rattachées

- Mission stratégie et prospective
- Service de la stratégie et de la coopération économique
- Service de la prospective, de l'évaluation et des études économiques
- Cellule gestion et suivi du budget

DIRECTION APPUI AUX ENTREPRISES ET INTERVENTIONS ÉCONOMIQUES

- Service aides aux entreprises
- Service ingénierie financière

DIRECTION DÉVELOPPEMENT DES FILIÈRES ÉCONOMIQUES

- Service de l'agriculture, des forêts et des bois
- Service de la pêche, de l'aquaculture et de l'agrotransformation
- Service des mines et carrières
- Service de l'industrie, du tourisme, du commerce et de l'artisanat, et autres services

DIRECTION INNOVATION, RECHERCHE ET DÉVELOPPEMENT NUMÉRIQUE

- Service innovation et recherche
- Service développement numérique

PÔLE AMÉNAGEMENT, TRANSPORTS ET DEVELOPPEMENT DURABLE DES TERRITOIRES

DIRECTION AMÉNAGEMENT

- Service planification territoriale
- Service aménagement urbain et logement
- Service équipements territoriaux et développement local

DIRECTION DES TRANSPORTS

- Service transport interurbain (TIG)
- Service transports scolaires
- Service contrôle
- Service régie de recettes
- Service régie des transports
- Service transports aérien et fluvio-maritime

DIRECTION DEVELOPPEMENT DURABLE DES TERRITOIRES

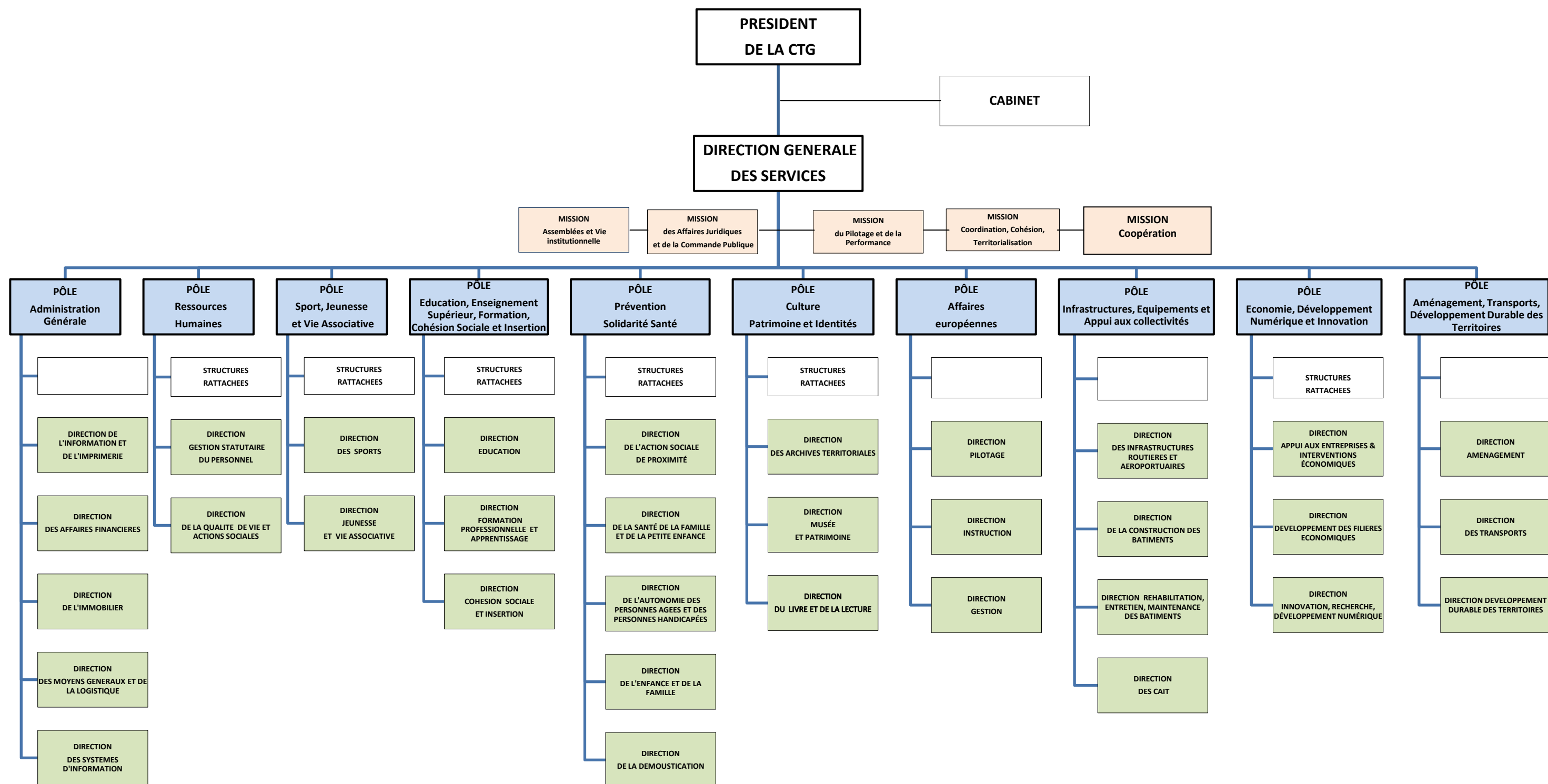
- Service déchets
- Service énergie
- Service biodiversité, espaces naturels et activités nature
- Service éducation à l'environnement et développement durable

L'organigramme détaillé par pôle (cf. Annexes)

Je vous demande de bien vouloir en délibérer.

Le Président de la Collectivité Territoriale de Guyane

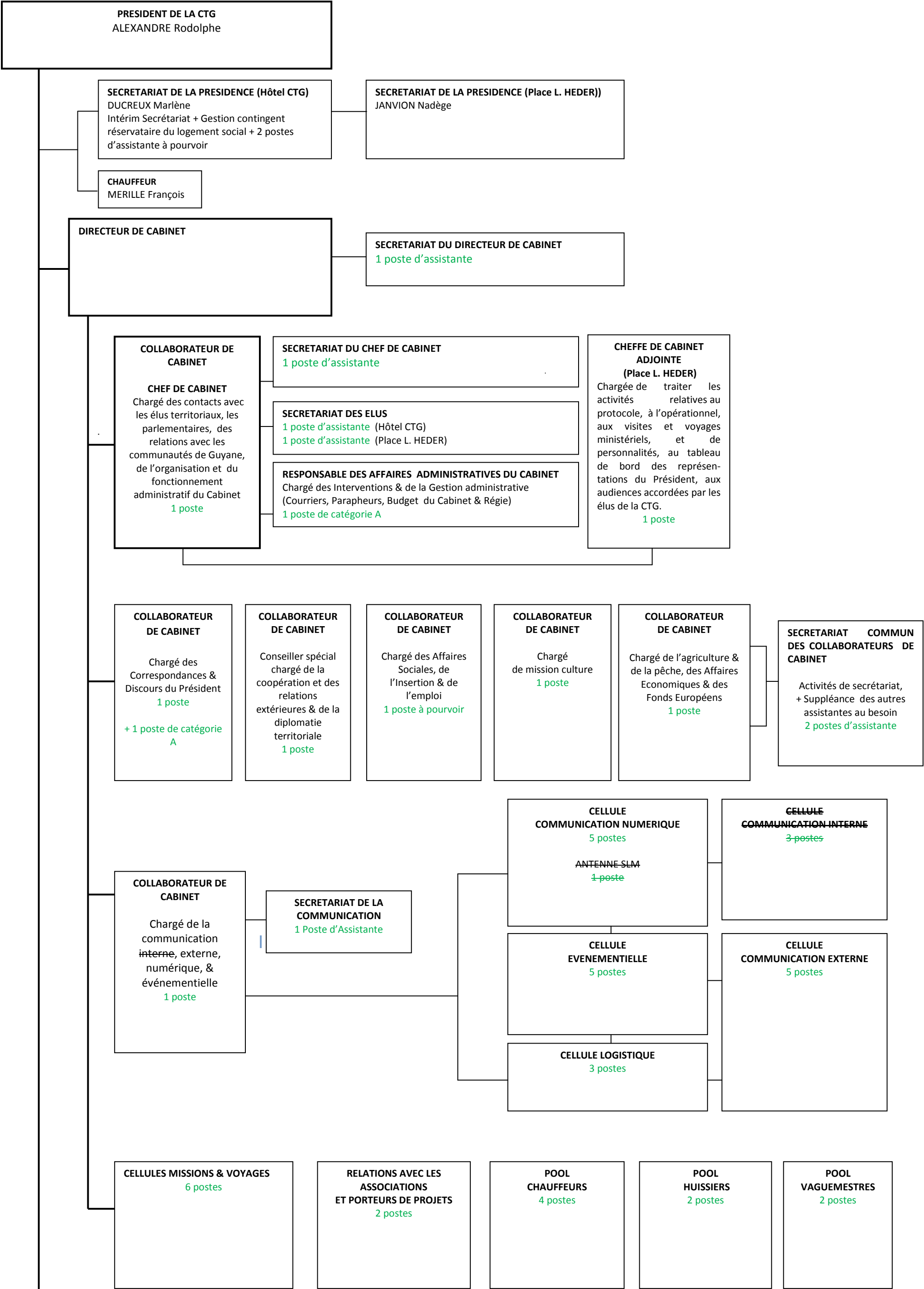
2 shaded



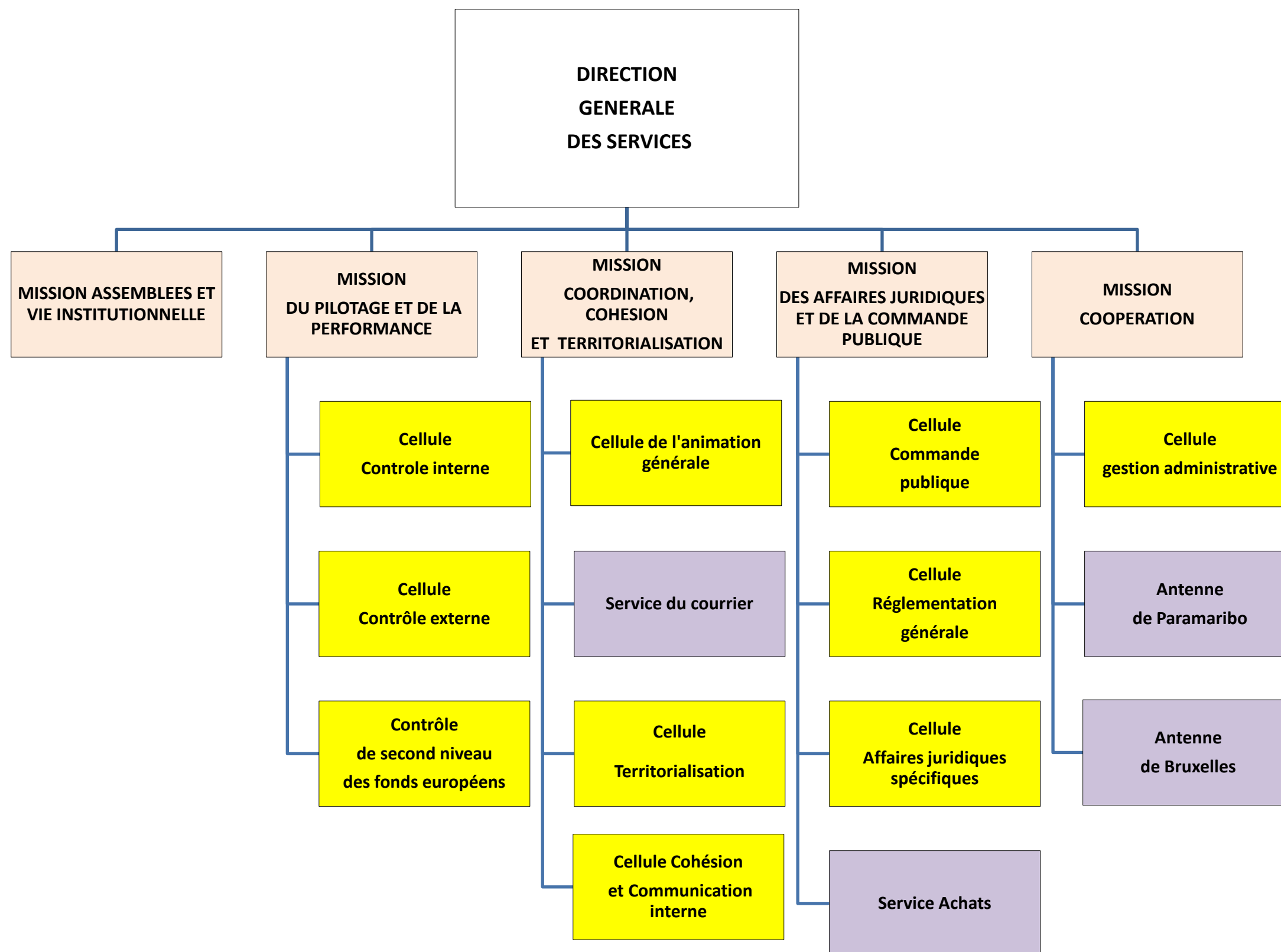
Pour plus de détails cf organigramme détaillé du pôle

Légende : code couleur

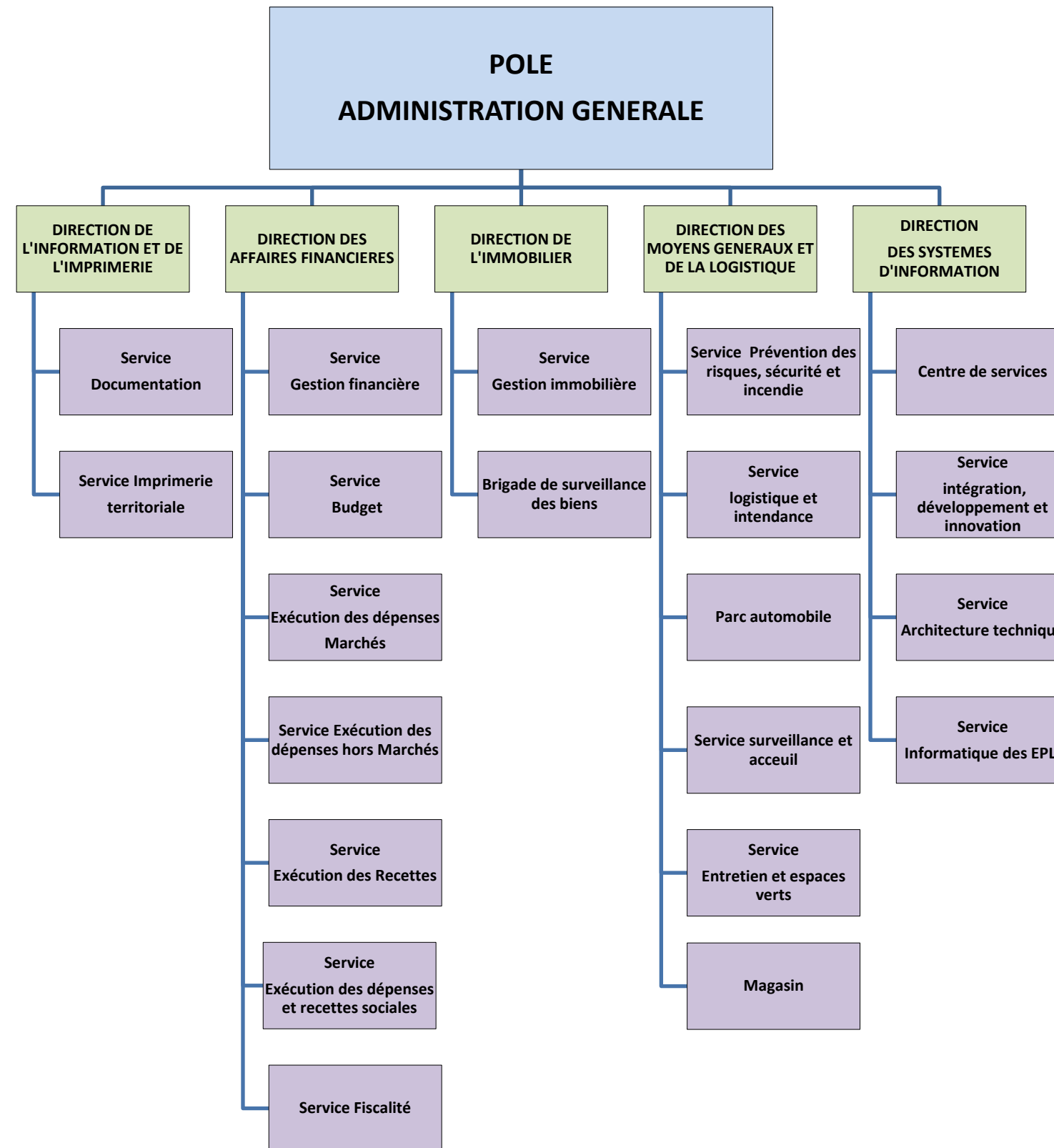
Pole : Direction : Mission : Service : Cellule :



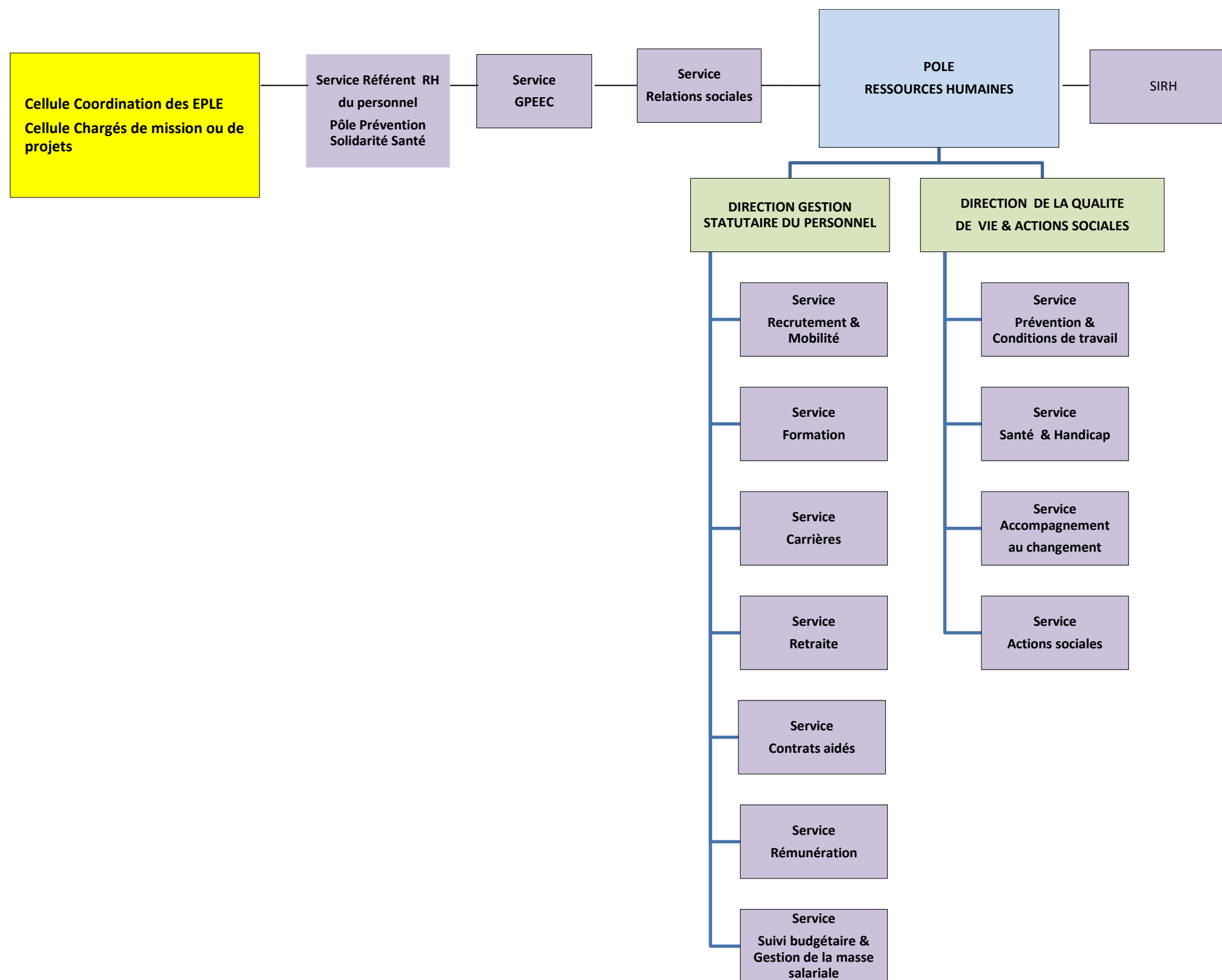
PROJET D'ORGANIGRAMME - DIRECTION GENERALE DES SERVICES – VERSION FINALISEE AU 07 OCTOBRE 2016



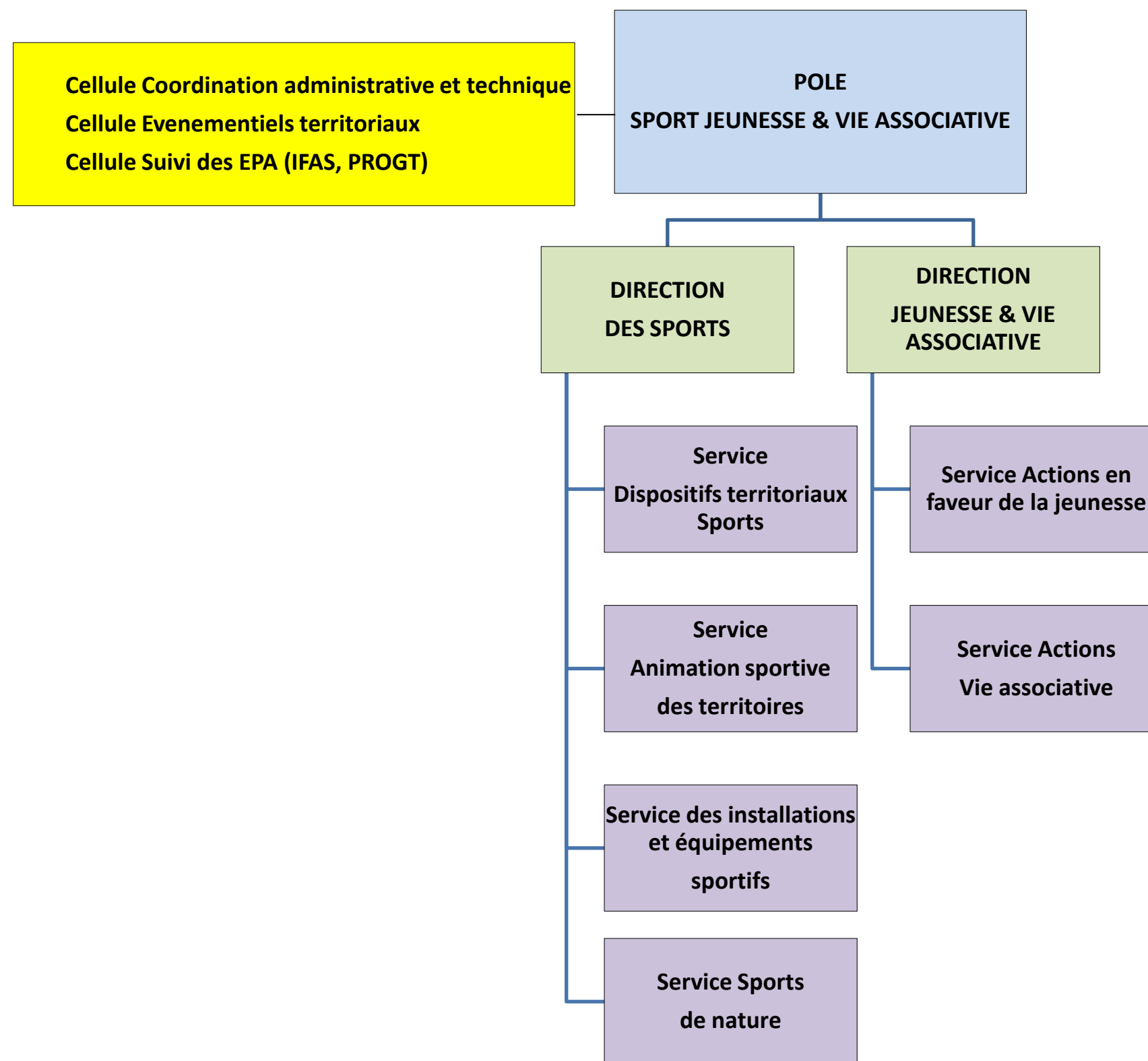
PROJET D'ORGANIGRAMME ADMINISTRATION GENERALE – VERSION FINALISEE AU 07 OCTOBRE 2016



PROJET D'ORGANIGRAMME POLE RESSOURCES HUMAINES – VERSION FINALISEE AU 07 OCTOBRE 2016



PROJET D'ORGANIGRAMME - POLE SPORT JEUNESSE & VIE ASSOCIATIVE – VERSION FINALISEE AU 07 OCTOBRE 2016

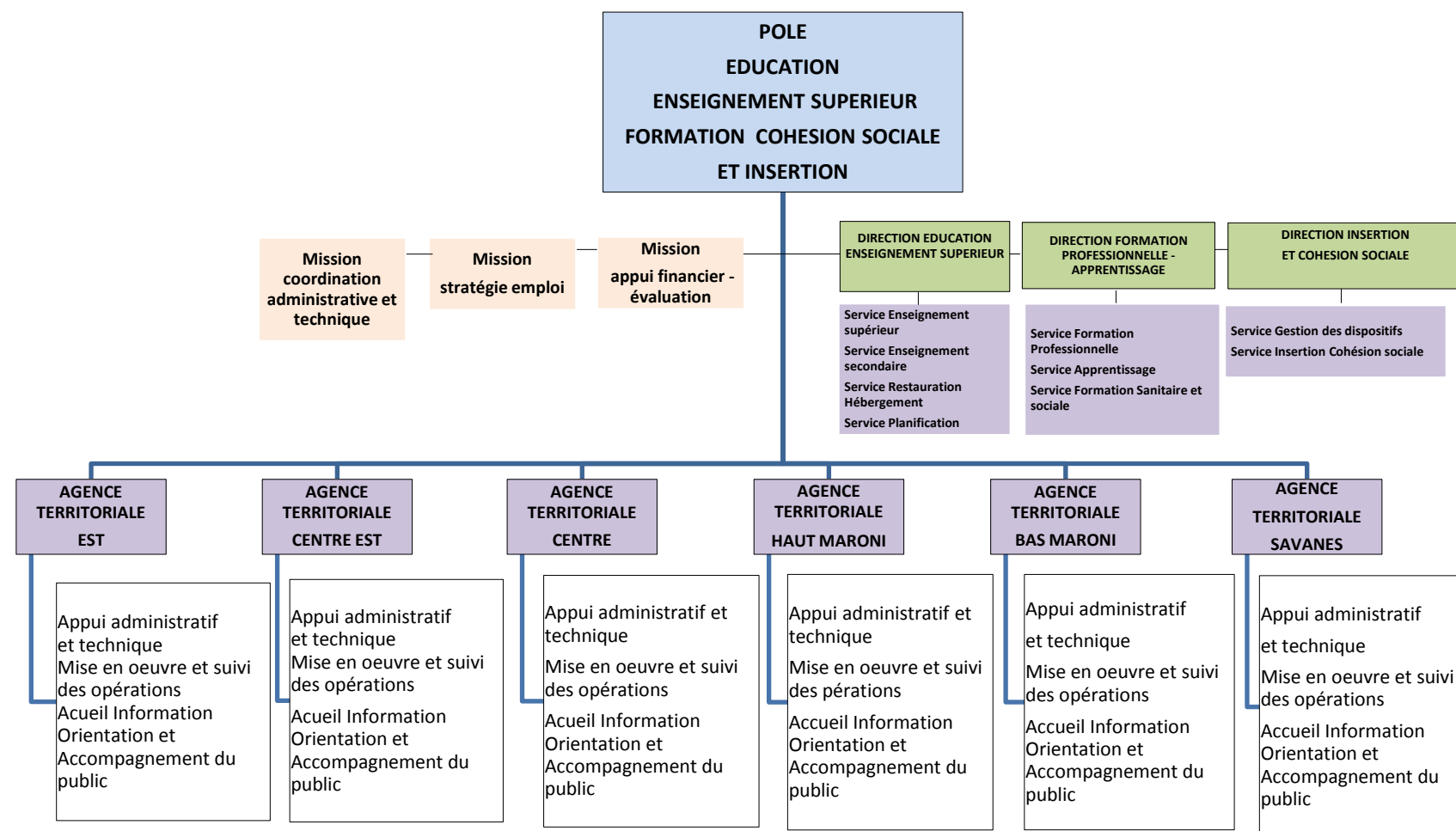




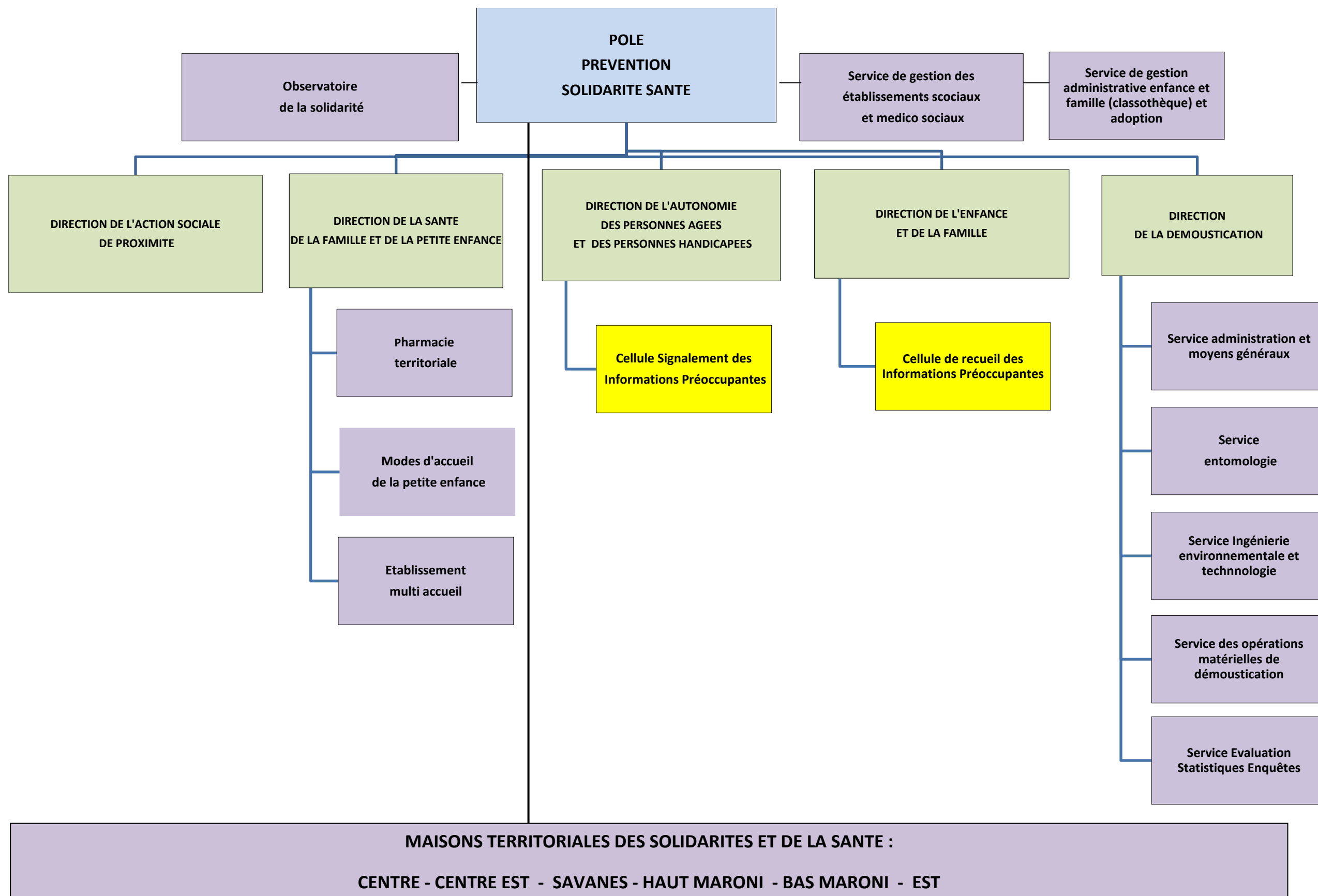
PROJET D'ORGANIGRAMME

POLE EDUCATION ENSEIGNEMENT SUPERIEUR FORMATION COHESION SOCIALE INSERTION

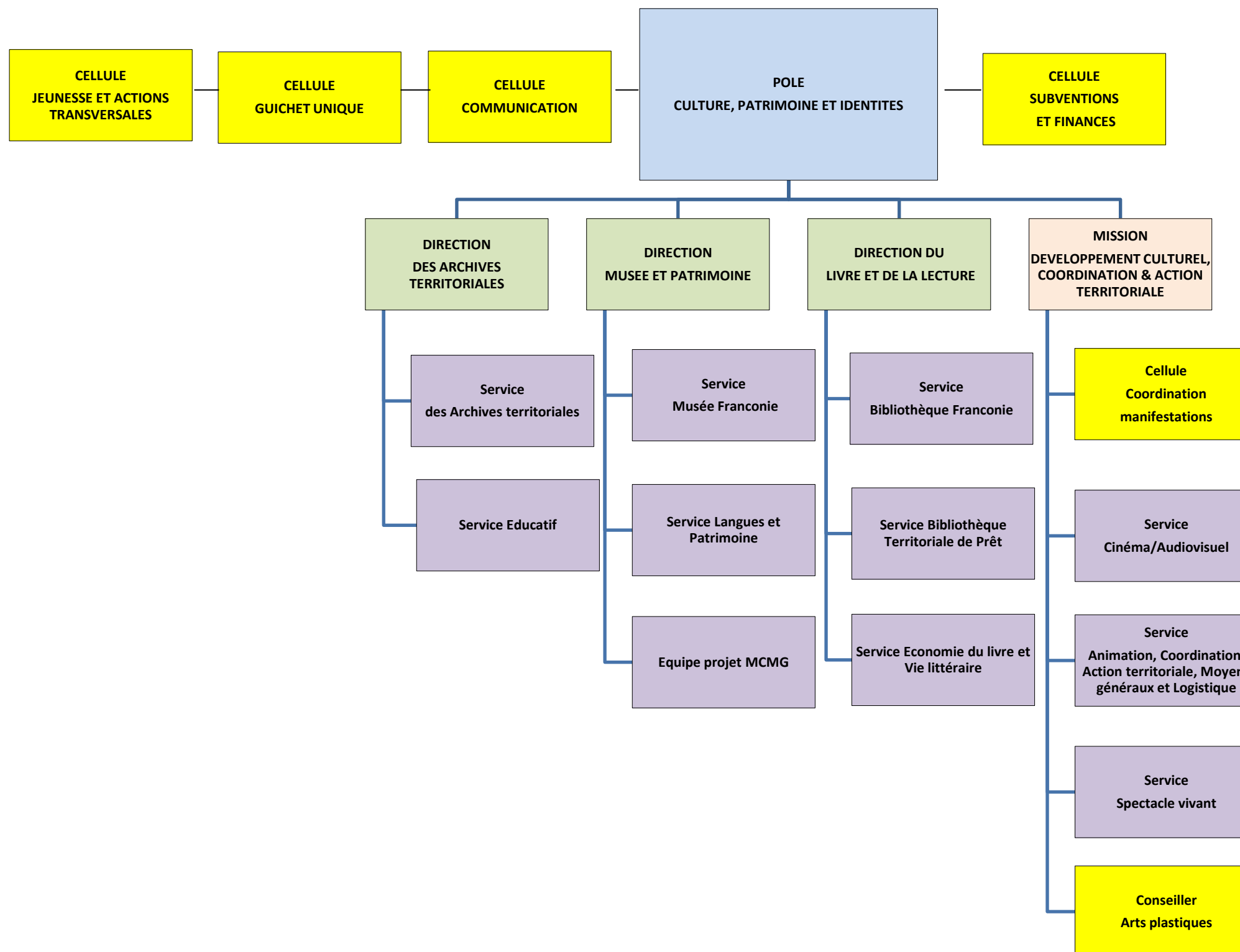
VERSION FINALISEE AU 07 OCTOBRE 2016

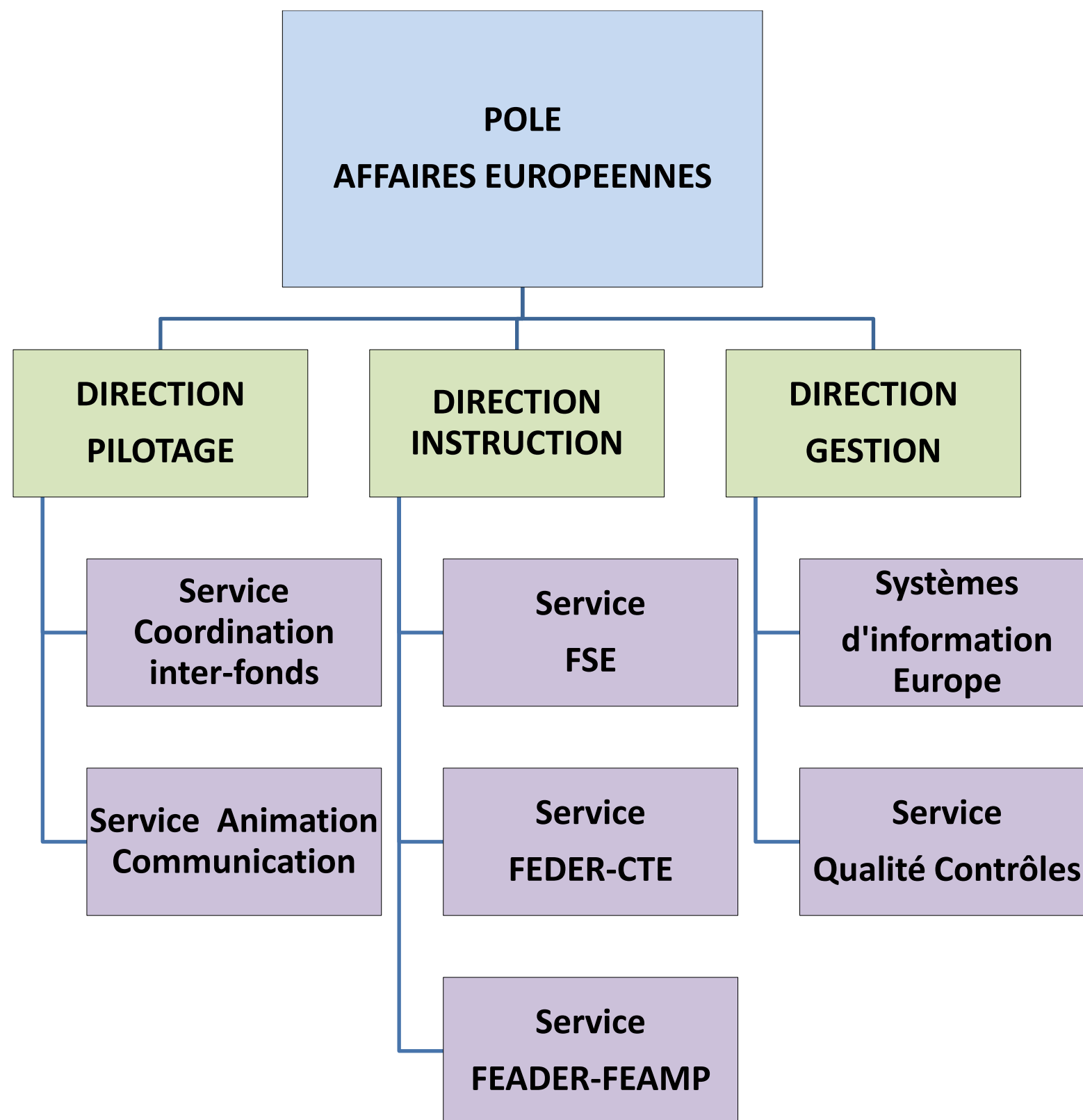


PROJET D'ORGANIGRAMME POLE PREVENTION SOLIDARITE SANTE – VERSION AU 07 OCTOBRE 2016

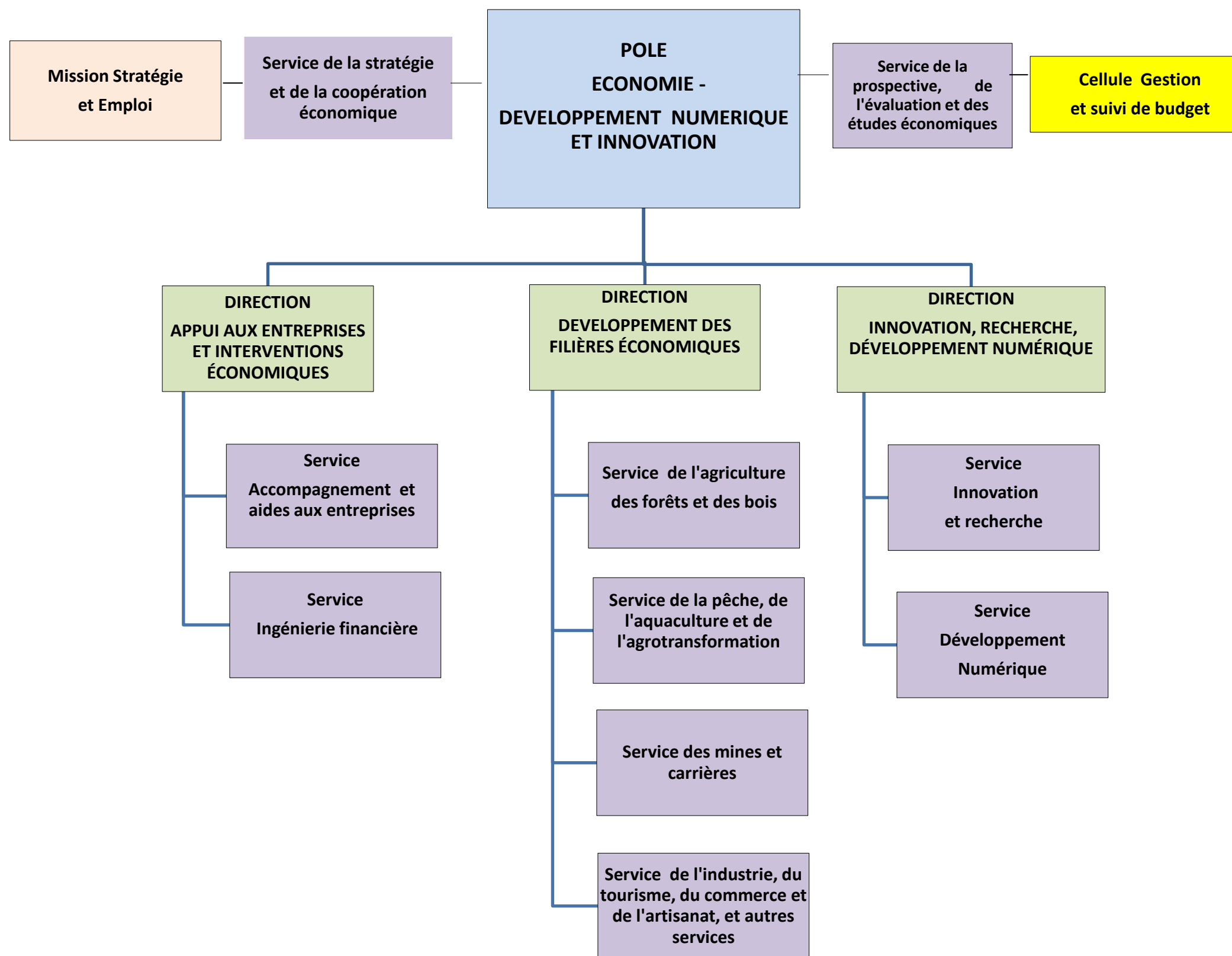


PROJET D'ORGANIGRAMME POLE CULTURE, PATRIMOINE ET IDENTITES – VERSION FINALISEE AU 07 OCTOBRE 2016





PROJET D'ORGANIGRAMME POLE ECONOMIE, DEVELOPPEMENT NUMERIQUE ET INNOVATION VERSION FINALISEE AU 07 OCTOBRE 2016

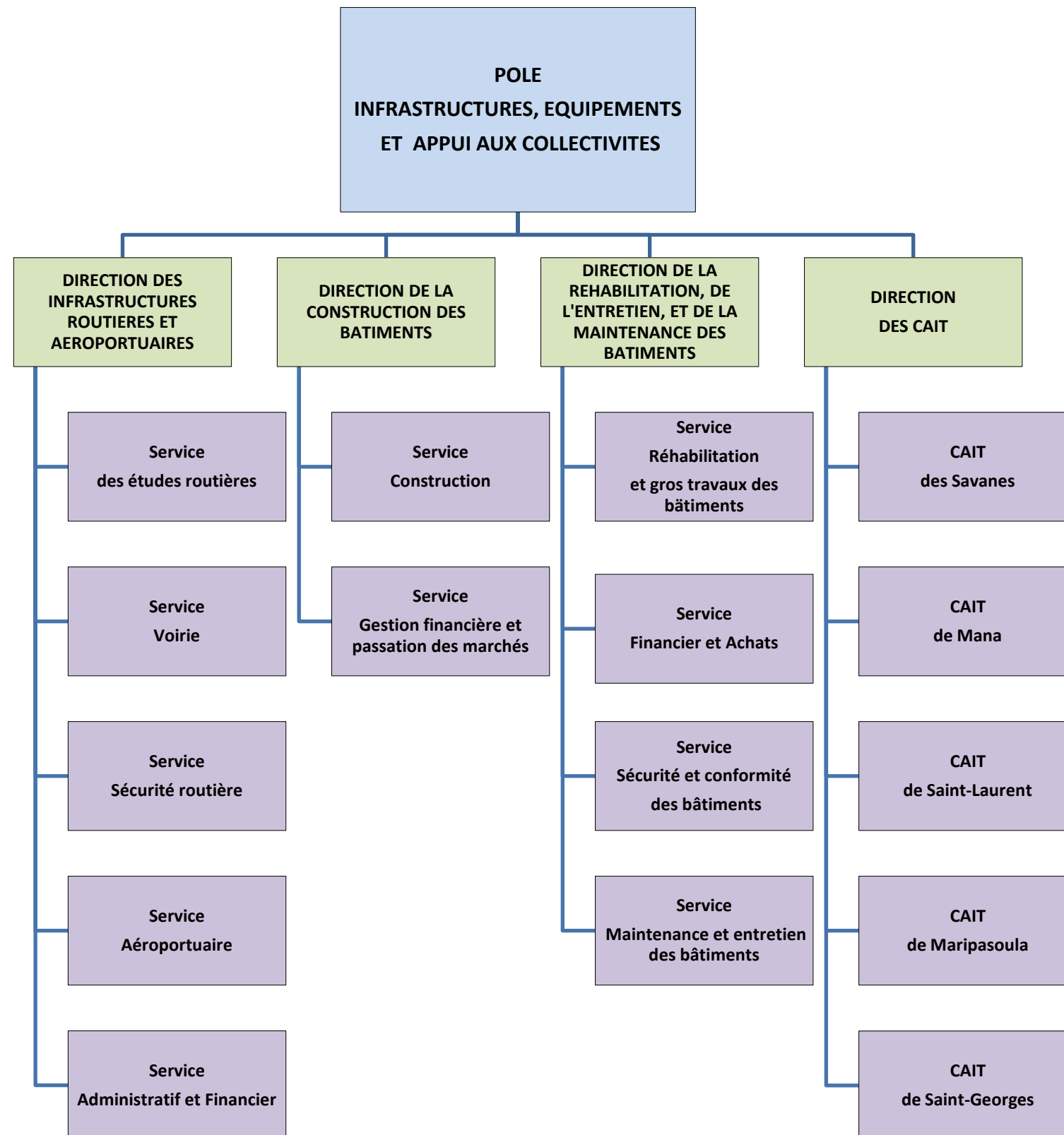




PROJET D'ORGANIGRAMME

POLE INFRASTRUCTURES, EQUIPEMENTS ET APPUI AUX COLLECTIVITES –

VERSION FINALISEE AU 07 OCTOBRE 2016





PROJET D'ORGANIGRAMME

POLE AMENAGEMENT – TRANSPORTS - DEVELOPPEMENT DURABLE DES TERRITOIRES

VERSION FINALISEE AU 07 OCTOBRE 2016

